

**製品名: RPS6 (7B10) マウスモノクローナル抗体****カタログ番号: AMM03553**

研究使用のみ

**概要**

説明	マウスモノクローナル抗体
宿主	ねずみ
応用	WB, ICC/IF, IP
反応性	人間、マウス、ラット、サル
標識	非共役
修飾	未修正
アイソタイプ	IgG1
クローン性	モノクローナル
形態	液体
濃度	1mg/ml
保存	アリコートし、-20°Cで保存してください（12ヶ月有効）。凍結/融解サイクルを避けてください。
輸送	氷袋
バッファー	50% グリセロール、0.5% 保護タンパク質、0.02% アジ化ナトリウムを含む PBS 液 (pH 7.3)。
精製	アフィニティー精製

**応用**

希釈倍率	WB 1:500-1:1000, ICC/IF 1:50-1:200, IP 1:20-1:50
分子量	Calculated MW: 29 kDa; Observed MW: 32 kDa

**抗原情報**

遺伝子名	RPS6
別名	RPS6; OK/SW-cl.2; 40S ribosomal protein S6; Phosphoprotein NP33
遺伝子 ID	6194
SwissProt ID	P62753
免疫原	標的タンパク質に対応する合成ペプチド

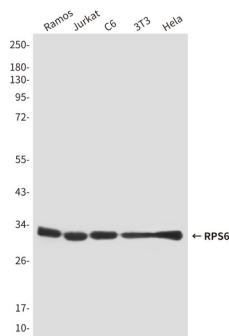
**背景**

特定のクラスの mRNA を選択的に翻訳することで、細胞の成長と増殖を制御する上で重要な役割を果たす可能性があります。

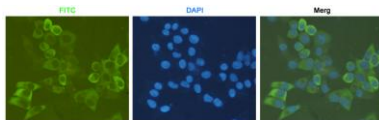
## 研究分野

エピジェネティクスと核シグナル伝達

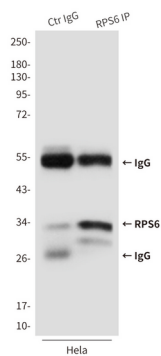
## 画像データ



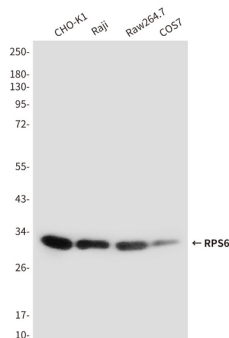
S6 リボソームタンパク質抗体を使用した、Ramos、Jurkat、C6、3T3、および HeLa 溶解物中の S6 リボソームタンパク質のウェスタンブロット分析。



S6 リボソームタンパク質抗体を使用した HeLa 細胞の RPS6 (7B10) の免疫細胞化学分析



S6 リボソームタンパク質抗体を使用した HeLa 溶解物中の RPS6 (7B10) の免疫沈降分析。



CHO-K1、Raji、Raw264.7、COS7 ライセート中の RPS6 (7B10) 抗体を用いたウェスタンブロット分析