

**製品名: SHP1 (2B7) マウスモノクローナル抗体****カタログ番号: AMM03544**

研究使用のみ

**概要**

説明	マウスモノクローナル抗体
宿主	ねずみ
応用	WB,IP
反応性	人間
標識	非共役
修飾	未修正
アイソタイプ	IgG2a
クローン性	モノクローナル
形態	液体
濃度	1mg/ml
保存	アリコートし、-20°Cで保存してください（12 ヶ月有効）。凍結/融解サイクルを避けてください。
輸送	氷袋
バッファー	50% グリセロール、0.5% 保護タンパク質、0.02% アジ化ナトリウムを含む PBS 液 (pH 7.3)。
精製	アフィニティー精製

**応用**

希釈倍率	WB 1:500-1:1000,IP 1:20-1:50
分子量	Calculated MW: 68 kDa; Observed MW: 68 kDa

**抗原情報**

遺伝子名	PTPN6
別名	PTPN6; HCP; PTP1C; Tyrosine-protein phosphatase non-receptor type 6; Hematopoietic cell protein-tyrosine phosphatase; Protein-tyrosine phosphatase 1C; PTP-1C; Protein-tyrosine phosphatase SHP-1; SH-PTP1
遺伝子 ID	5777
SwissProt ID	P29350
免疫原	ヒト SHP1 の合成ペプチド

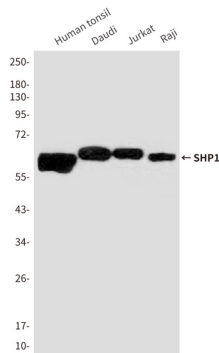
**背景**

この遺伝子によってコードされるタンパク質は、タンパク質チロシンホスファターゼ (PTP) ファミリーのメンバーです。PTP は、細胞の成長、分化、有糸分裂周期、がん化など、様々な細胞プロセスを制御するシグナル分子であることが知られています。

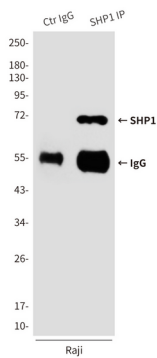
## 研究分野

細胞生物学

## 画像データ



SHP1 抗体を使用した、ヒト扁桃腺、Daudi、Jurkat、Raji 溶解物中の SHP1 のウエスタンブロット分析。



SHP1 抗体を使用した Raji 溶解物中の SHP1 (2B7) の免疫沈降分析。