

製品名: CREB (1E9) マウスモノクローナル抗体**カタログ番号: AMM03539**

研究使用のみ

概要

説明	マウスモノクローナル抗体
宿主	ねずみ
応用	WB
反応性	人間、ネズミ
標識	非共役
修飾	未修正
アイソタイプ	IgG1
クローン性	モノクローナル
形態	液体
濃度	1mg/ml
保存	アリコートし、-20°Cで保存してください（12 ヶ月有効）。凍結/融解サイクルを避けてください。
輸送	氷袋
バッファー	50% グリセロール、0.5% 保護タンパク質、0.02% アジ化ナトリウムを含む PBS 液 (pH 7.3)。
精製	アフィニティー精製

応用

希釈倍率	WB 1:500-1:1000
分子量	Calculated MW: 35 kDa; Observed MW: 43 kDa

抗原情報

遺伝子名	CREB1
別名	CREB1; Cyclic AMP-responsive element-binding protein 1; CREB-1; cAMP-responsive element-binding protein 1
遺伝子 ID	1385
SwissProt ID	P16220
免疫原	標的タンパク質に対応する合成ペプチド

背景

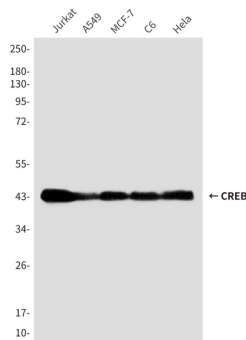
この遺伝子は、DNA 結合タンパク質のロイシンジッパーファミリーに属する転写因子をコードしています。このタンパク質は、八量

体回文構造である cAMP 応答性エレメントにホモ二量体として結合します。

研究分野

エピジェネティクスと核シグナル伝達

画像データ



CREB 抗体を使用した、Jurkat、A549、MCF-7、C6、および HeLa 溶解物中の CREB のウェスタンブロット分析。