

製品名: eIF2A (2E4F5) マウスモノクローナル抗体**カタログ番号: AMM03538**

研究使用のみ

概要

| | |
|--------|---|
| 説明 | マウスモノクローナル抗体 |
| 宿主 | ねずみ |
| 応用 | WB, ICC/IF, IP |
| 反応性 | ヒト、マウス、ラット |
| 標識 | 非共役 |
| 修飾 | 未修正 |
| アイソタイプ | IgG2b |
| クローン性 | モノクローナル |
| 形態 | 液体 |
| 濃度 | 1mg/ml |
| 保存 | アリコートし、-20°Cで保存してください（12ヶ月有効）。凍結/融解サイクルを避けてください。 |
| 輸送 | 氷袋 |
| バッファー | 50% グリセロール、0.5% 保護タンパク質、0.02% アジ化ナトリウムを含む PBS 液 (pH 7.3)。 |
| 精製 | アフィニティー精製 |

応用

| | |
|------|--|
| 希釈倍率 | WB 1:500-1:1000, ICC/IF 1:50-1:200, IP 1:20-1:50 |
| 分子量 | Calculated MW: 36 kDa; Observed MW: 36 kDa |

抗原情報

| | |
|--------------|--|
| 遺伝子名 | EIF2S1 |
| 別名 | EIF2S1; EIF2A; Eukaryotic translation initiation factor 2 subunit 1; Eukaryotic translation initiation factor 2 subunit alpha; eIF-2-alpha; eIF-2A; eIF-2alpha |
| 遺伝子 ID | 1965 |
| SwissProt ID | P05198 |
| 免疫原 | 標的タンパク質に対応する合成ペプチド |

背景

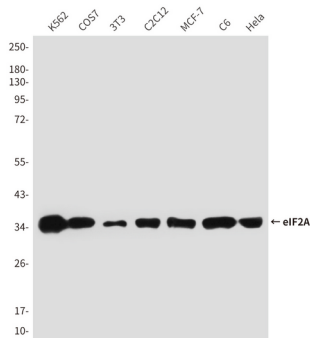
eIF2A は、GTP および開始 tRNA と三量体複合体を形成することで、タンパク質合成の初期段階で機能する翻訳開始因子です。この

複合体は 40S リボソームサブユニットに結合し、続いて mRNA と結合して 43S 前開始複合体を形成します。

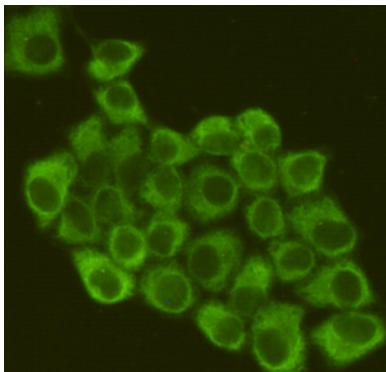
研究分野

エピジェネティクスと核シグナル伝達

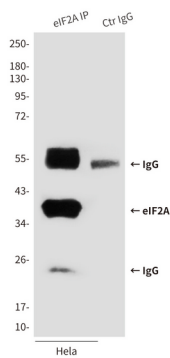
画像データ



eIF2α 抗体を使用した K562、COS7、3T3、C2C12、MCF-7、C6 および HeLa 溶解物中の eIF2α のウエスタンブロット分析。



eIF2α 抗体を用いた HeLa 中の eIF2A (2E4F5) の免疫蛍光分析。



eIF2α 抗体を用いた HeLa 溶解物中の eIF2A (2E4F5) の免疫沈降分析。