

製品名: LIN28A (2C1) マウスモノクローナル抗体**カタログ番号: AMM03493**

研究使用のみ

概要

説明	マウスモノクローナル抗体
宿主	ねずみ
応用	WB
反応性	ヒト、マウス
標識	非共役
修飾	未修正
アイソタイプ	IgG2a
クローン性	モノクローナル
形態	液体
濃度	1mg/ml
保存	アリコートし、-20°Cで保存してください（12ヶ月有効）。凍結/融解サイクルを避けてください。
輸送	氷袋
バッファー	50% グリセロール、0.5% 保護タンパク質、0.02% アジ化ナトリウムを含む PBS 液 (pH 7.3)。
精製	アフィニティー精製

応用

希釈倍率	WB 1:500-1:1000
分子量	Calculated MW: 23 kDa; Observed MW: 26 kDa

抗原情報

遺伝子名	LIN28A
別名	CSDD1; FLJ12457; LIN 28; Lin-28A; LIN28; LIN28A; LN28A_HUMAN; Protein lin-28 homolog A; ZCCHC1; Zinc finger CCHC domain-containing protein 1.
遺伝子 ID	79727
SwissProt ID	Q9H9Z2
免疫原	ヒト Lin28A の合成ペプチド

背景

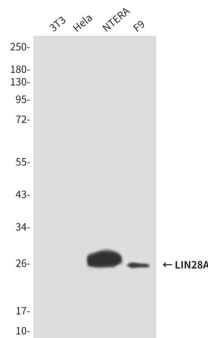
発生過程のタイミング制御と、段階特異的な細胞運命の選択に関与する。miRNA の前駆体である let-7 (pre-let-7) に特異的に結合

し、miRNA 生合成の抑制因子として作用する。pre-let-7 に結合し、ZCCHC11/TUT4 ウリジルトランスフェラーゼをリクルートすることで、pre-let-7 の末端ウリジル化を誘導する。

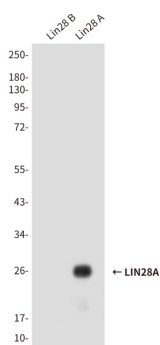
研究分野

エピジェネティクスと核シグナル伝達

画像データ



LIN28A 抗体を使用した NTERA および F9 溶解物中の LIN28 のウェスタン プロット分析



LIN28A 抗体を用いた LIN28B および LIN28A 組み換え抗原断片中の LIN28A (2C1) のウェスタンプロット分析。