

製品名: CBR1 (2C9) マウスモノクローナル抗体**カタログ番号: AMM03484**

研究使用のみ

概要

説明	マウスモノクローナル抗体
宿主	ねずみ
応用	WB,ICC/IF
反応性	人間
標識	非共役
修飾	未修正
アイソタイプ	IgG1
クローン性	モノクローナル
形態	液体
濃度	1mg/ml
保存	アリコートし、-20°Cで保存してください（12 ヶ月有効）。凍結/融解サイクルを避けてください。
輸送	氷袋
バッファー	50% グリセロール、0.5% 保護タンパク質、0.02% アジ化ナトリウムを含む PBS 液 (pH 7.3)。
精製	アフィニティー精製

応用

希釈倍率	WB 1:500-1:1000,ICC/IF 1:50-1:200
分子量	Calculated MW: 30 kDa; Observed MW: 30 kDa

抗原情報

遺伝子名	CBR1 15 hydroxyprostaglandin dehydrogenase [NADP]; 15-hydroxyprostaglandin dehydrogenase [NADP]; Carbonyl reductase [NADPH] 1; CBR 1; CBR1; CBR1_HUMAN; CRN;
別名	NADPH dependent carbonyl reductase 1; NADPH-dependent carbonyl reductase 1; Prostaglandin 9 ketoreductase; Prostaglandin 9-ketoreductase; Prostaglandin E(2) 9 reductase; Prostaglandin-E(2) 9-reductase; SDR21C1.
遺伝子 ID	873
SwissProt ID	P16152
免疫原	-

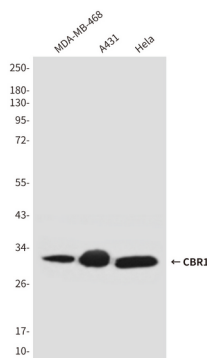
背景

幅広い基質特異性を持つ NADPH 依存性還元酵素。キノン、プロスタグランジン、メナジオン、そして様々な生体異物を含む、多種多様なカルボニル化合物の還元を触媒する。

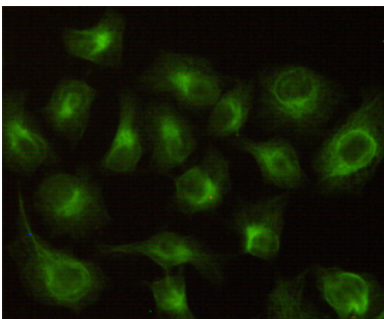
研究分野

シグナル伝達

画像データ



CBR1 抗体を使用した HeLa、A431、MDA-MB-468 溶解物中の CBR1 のウエスタンプロット分析。



CBR1 抗体を用いた HeLa 中の CBR1 (2C9) の免疫細胞化学分析。