

製品名: SMC1A (4C5) マウスモノクローナル抗体**カタログ番号: AMM03427**

研究使用のみ

概要

説明	マウスモノクローナル抗体
宿主	ねずみ
応用	WB, ICC/IF
反応性	人間
標識	非共役
修飾	未修正
アイソタイプ	IgG1
クローン性	モノクローナル
形態	液体
濃度	1mg/ml
保存	アリコートし、-20°Cで保存してください（12 ヶ月有効）。凍結/融解サイクルを避けてください。
輸送	氷袋
バッファー	50% グリセロール、0.5% 保護タンパク質、0.02% アジ化ナトリウムを含む PBS 液 (pH 7.3)。
精製	アフィニティー精製

応用

希釈倍率	WB 1:500-1:1000, ICC/IF 1:50-1:200
分子量	Calculated MW: 143 kDa; Observed MW: 143 kDa

抗原情報

遺伝子名	SMC1A Chromosome segregation protein SmcB; DXS423E; KIAA0178; MGC138332; Sb1.8; Segregation of mitotic chromosomes 1; SMC protein 1A; SMC-1-alpha; SMC-1A; SMC1 (structural maintenance of chromosomes 1 yeast) like 1; SMC1; SMC1 structural maintenance of chromosomes 1 like 1; SMC1A; SMC1A_HUMAN; SMC1alpha; SMC1L1; SMCB; Structural maintenance of chromosomes 1A; Structural maintenance of chromosomes protein 1A.
別名	
遺伝子 ID	8243
SwissProt ID	Q14683

免疫原

標的タンパク質に対応する合成ペプチド

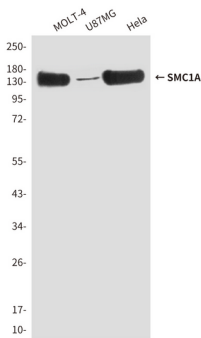
背景

染色体 1 の構造維持 (SMC1) タンパク質は、姉妹染色分体の接着を可能にし、DNA 修復において役割を果たすコヒーシン複合体の染色体タンパク質メンバーです。ATM/NBS1 依存性の SMC1 リン酸化は、S 期 DNA 損傷チェックポイントの一環として、電離放射線 (IR) に反応して Ser957 および Ser966 で起こります。紫外線やヒドロキシウレア処理など、他の形態の DNA 損傷を受けた細胞では、SMC1 リン酸化は ATM 非依存性です。

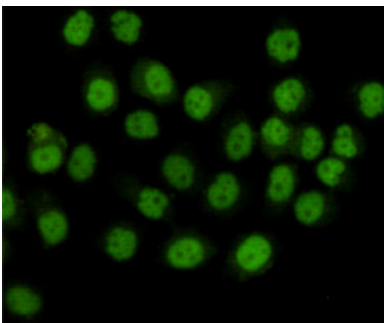
研究分野

細胞生物学

画像データ



SMC1A (Nterminus) 抗体を使用した、MOLT4、U87 MG、および HeLaNE 溶解物中の SMC1A (Cterm) のウエスタン プロット分析。



SMC1A 抗体を用いた HeLa 細胞の SMC1A (4C5) の免疫細胞化学分析。