

**製品名: KLF4 (3B3) マウスモノクローナル抗体****カタログ番号: AMM03421**

研究使用のみ

**概要**

説明	マウスモノクローナル抗体
宿主	ねずみ
応用	WB
反応性	ヒト、マウス、ラット
標識	非共役
修飾	未修正
アイソタイプ	IgG2b
クローン性	モノクローナル
形態	液体
濃度	1mg/ml
保存	アリコートし、-20°Cで保存してください（12ヶ月有効）。凍結/融解サイクルを避けてください。
輸送	氷袋
バッファー	50% グリセロール、0.5% 保護タンパク質、0.02% アジ化ナトリウムを含む PBS 液 (pH 7.3)。
精製	アフィニティー精製

**応用**

希釈倍率	WB 1:500-1:1000
分子量	Calculated MW: 55 kDa; Observed MW: 55,65 kDa

**抗原情報**

遺伝子名	KLF4
別名	Endothelial Kruppel like zinc finger protein; Epithelial zinc finger protein EZF; EZF; GKLF; Gut-enriched krueppel-like factor; KLF; KLF4; KLF4_HUMAN; Krueppel-like factor 4; Kruppel like factor 4; Epithelial zinc finger protein EZF; Gut enriched Krueppel like factor; Kruppel like factor 4 (gut).
遺伝子 ID	9314
SwissProt ID	O43474
免疫原	ヒト KLF4 の組み換えタンパク質

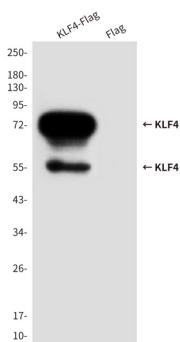
## 背景

KLF4 は、表皮の分化層で高発現する赤血球系クルッペル様因子 (EKLF) 多重遺伝子ファミリーのメンバーです。KLF4 は上皮細胞の分化において重要な役割を果たし、正常な胃の恒常性維持に不可欠であり、転写の抑制因子と活性化因子の両方として機能します。

## 研究分野

エピジェネティクスと核シグナル伝達

## 画像データ



pcDNA3.1Hygro(+)-mKLF4Flag コンストラクト(A)を導入した CHO-K1 ライセート、または pDNA3.1Hygro(+)-Flag ベクター(B)を導入した KLF4(3B3)の、KLF4 抗体を使用したウエスタンブロット解析。