

**製品名: ナトリウム利尿ペプチド B (1B5) マウスモノクローナル抗体****カタログ番号: AMM03331**

研究使用のみ

**概要**

説明	マウスモノクローナル抗体
宿主	ねずみ
応用	ELISA
反応性	人間
標識	非共役
修飾	未修正
アイソタイプ	IgG2b
クローン性	モノクローナル
形態	液体
濃度	1mg/ml
保存	アリコートし、-20°Cで保存してください（12ヶ月有効）。凍結/融解サイクルを避けてください。
輸送	氷袋
バッファー	50% グリセロール、0.5% 保護タンパク質、0.02% アジ化ナトリウムを含む PBS 液 (pH 7.3)。
精製	アフィニティー精製

**応用**

希釈倍率	ELISA 1:5000-1:20000
分子量	-

**抗原情報**

遺伝子名	NPPB
別名	NPPB; Natriuretic peptides B; Gamma-brain natriuretic peptide
遺伝子 ID	4879
SwissProt ID	P16860
免疫原	ヒト BNP の合成ペプチド

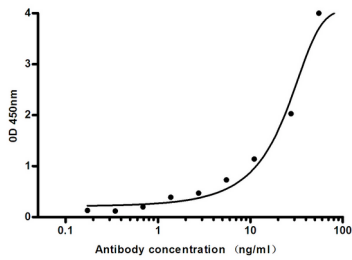
**背景**

脳性ナトリウム利尿ペプチド (BNP) は、ナトリウム利尿作用、血管拡張作用、レニン阻害作用を有するペプチドホルモンとして血液中に循環しています。BNP は、主に左室筋細胞から、体液量増加および圧負荷に対する反応として分泌されます。

## 研究分野

神経科学

## 画像データ



抗 NTproBNP マウス mAb の間接 ELISA アッセイ。抗原コーティング濃度: 4ug/ml。