

**製品名: CKM (6A12) マウスモノクローナル抗体****カタログ番号: AMM03324**

研究使用のみ

**概要**

説明	マウスモノクローナル抗体
宿主	ねずみ
応用	ELISA
反応性	人間
標識	非共役
修飾	未修正
アイソタイプ	IgG2b
クローン性	モノクローナル
形態	液体
濃度	1mg/ml
保存	アリコートし、-20°Cで保存してください（12 ヶ月有効）。凍結/融解サイクルを避けてください。
輸送	氷袋
バッファー	50% グリセロール、0.5% 保護タンパク質、0.02% アジ化ナトリウムを含む PBS 液 (pH 7.3)。
精製	アフィニティー精製

**応用**

希釈倍率	ELISA 1:5000-1:20000
分子量	-

**抗原情報**

遺伝子名	CKM
別名	CKM; CKMM; Creatine kinase M-type; Creatine kinase M chain; M-CK
遺伝子 ID	1158
SwissProt ID	P06732
免疫原	-

**背景**

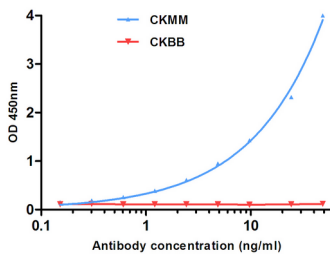
この遺伝子によってコードされるタンパク質は、エネルギー恒常性維持に関与する細胞質酵素であり、心筋梗塞の重要な血清マーカーです。コードされるタンパク質は、ATP とクレアチンリン酸などの様々なリン酸化原との間のリン酸転移を可逆的に触媒しま

す。横紋筋および他の組織ではホモ二量体として、心臓では脳の類似アイソザイムとヘテロ二量体として機能します。コードされるタンパク質は、ATP:グアニドリン酸トランスフェラーゼタンパク質ファミリーのメンバーです。

## 研究分野

シグナル伝達

## 画像データ



抗 CKMM マウス mAb の間接 ELISA アッセイ。コントロール抗原として CKBB を使用。  
抗原コーティング濃度: 4ug/ml。