

製品名: α チューブリン (ゼブラフィッシュ特異的) (4C7) マウスモノクローナル抗体

カタログ番号: AMM00883

研究使用のみ

概要

| | |
|--------|--|
| 説明 | マウスモノクローナル抗体 |
| 宿主 | ねずみ |
| 応用 | WB |
| 反応性 | ゼブラフィッシュ |
| 標識 | 非共役 |
| 修飾 | 未修正 |
| アイソタイプ | IgG1 |
| クローン性 | モノクローナル |
| 形態 | 液体 |
| 濃度 | 1mg/ml |
| 保存 | アリコートし、 -20°C で保存してください (12 ヶ月有効)。凍結/融解サイクルを避けてください。 |
| 輸送 | 氷袋 |
| バッファー | 50% グリセロール、0.5% 保護タンパク質、0.02% アジ化ナトリウムを含む PBS 液 (pH 7.3)。 |
| 精製 | アフィニティー精製 |

応用

| | |
|------|--|
| 希釈倍率 | WB 1:500-1:1000 |
| 分子量 | Calculated MW: 50 kDa; Observed MW: 50 kDa |

抗原情報

| | |
|--------------|---|
| 遺伝子名 | TUBA1B |
| 別名 | Tubulin alpha-1B chain; Alpha-tubulin ubiquitous; Tubulin K-alpha-1; Tubulin alpha-ubiquitous chain |
| 遺伝子 ID | 10376 |
| SwissProt ID | P68363 |
| 免疫原 | ヒト TUBA1B の合成ペプチド |

背景

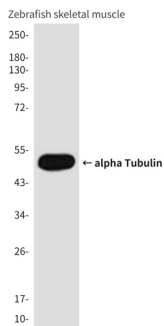
TUBA1A チューブリンは微小管の主成分です。チューブリンは 2 モルの GTP を結合します。1 つは β 鎖の交換可能部位、もう 1 つは

α鎖の非交換可能部位です。

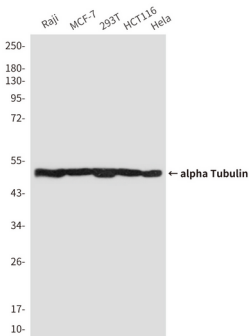
研究分野

シグナル伝達

画像データ



ゼブラフィッシュ骨格筋のアルファチューブリン（ゼブラフィッシュ特異性）のアルファチューブリン抗体を用いたウエスタンブロット分析。



αチューブリン（ゼブラフィッシュ特異的）（4C7）抗体を使用した、Raji、MCF-7、293T、HCT116、HeLa 溶解物中のαチューブリン（ゼブラフィッシュ特異的）（4C7）のウエスタンブロット分析。