

## 製品名: 前立腺特異抗原マウスモノクローナル抗体

カタログ番号: AMM00863

研究使用のみ

### 概要

説明	マウスモノクローナル抗体
宿主	ねずみ
応用	WB,FC
反応性	人間
標識	非共役
修飾	未修正
アイソタイプ	IgG1
クローン性	モノクローナル
形態	液体
濃度	1mg/ml
保存	アリコートし、-20°Cで保存してください（12ヶ月有効）。凍結/融解サイクルを避けてください。
輸送	氷袋
バッファー	50% グリセロール、0.5% 保護タンパク質、0.02% アジ化ナトリウムを含む PBS 液 (pH 7.3)。
精製	腹水

### 応用

希釈倍率	WB 1:500-1:1000,FC 1:50-1:100
分子量	Calculated MW: 29 kDa; Observed MW: 37 kDa

### 抗原情報

遺伝子名	KLK3
別名	KLK3; APS; Prostate-specific antigen; PSA; Gamma-seminoprotein; Semin; Kallikrein-3; P-30 antigen; Semenogelase
遺伝子 ID	354
SwissProt ID	P07288
免疫原	ヒト前立腺特異抗原の合成ペプチド

### 背景

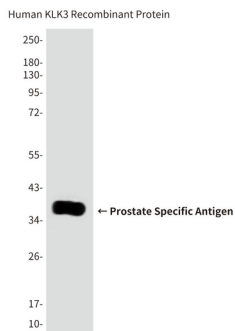
PSA/KLK3 は、セリンプロテアーゼの腺性カリクレインサブファミリーに属します。7つのアミノ末端アミノ酸が切断されると活性化

され、精液凝固物中の精液を液化します。PSA/KLK3 は健康な人でも産生されますが、進行性前立腺がんの男性の血中濃度は異常に高いことが研究者によって確認されています。

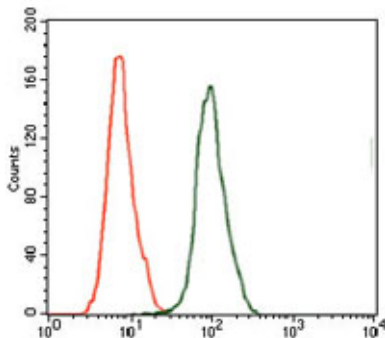
## 研究分野

神経科学

## 画像データ



前立腺特異抗原抗体を用いたヒト KLK3 (AA: 10921 組み換えタンパク質) の前立腺特異抗原のウエスタンブロット分析。



KLK3 抗体 (緑) とネガティブコントロール (赤) で染色した HeLa 細胞のフローサイトメトリ分析。