

Produktname: COX2 Kaninchen-monoklonaler Antikörper**Katalog-Nr.: AMRe87843**

Nur für Forschungszwecke.

Zusammenfassung

Beschreibung	Rekombinanter monoklonaler Kaninchenantikörper
Host	Kaninchen
Anwendung	WB,IHC,ICC/IF,IP
Reaktivität	Mensch, Maus, Ratte
Konjugation	Unkonjugiert
Modifikation	Unverändert
Isotyp	IgG
Klonalität	Monoklonal
Form	Flüssig
Konzentration	0,15 mg/ml. Die Konzentration dieses Produkts kann chargenabhängig sein.
Lagerung	Aliquotieren und bei -20°C lagern (12 Monate haltbar).Frost/Tau-Zyklen vermeiden.
Versand	Eisbeutel
Puffer	Geliefert in 50 mM Tris-Glycin (pH 7,4), 0,15 M NaCl, 40 % Glycerin, 0,01 % Natriumazid und 0,05 % Schutzprotein. Haltbar für 12 Monate ab Erhalt.
Aufreinigung	Affinitätsreinigung

Anwendung

Verdünnungsverhältnis	WB 1:500-1:2000,IHC 1:100-1:1000,ICC/IF 1:50-1:200,IP 1:20-1:100
Molekulargewicht	Calculated MW:69 kDa; Observed MW:74 kDa

Antigen-Informationen

Genname	COX2
Alternative Namen	COX2; COX-2; PHS-2; PGG/HS; PGHS-2; hCox-2; GRIPGHS
Gen-ID	5743
SwissProt ID	P35354
Immunogen	Ein synthetisches Peptid der humanen COX2

Hintergrund

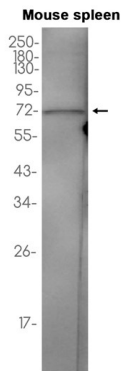
Die Prostaglandin-Endoperoxid-Synthase (PTGS), auch bekannt als Cyclooxygenase, ist das Schlüsselenzym der

Prostaglandinbiosynthese und wirkt sowohl als Dioxygenase als auch als Peroxidase. Es existieren zwei Isoenzyme der PTGS: das konstitutiv exprimierte PTGS1 und das induzierbare PTGS2, die sich in ihrer Expressionsregulation und Gewebeverteilung unterscheiden. Dieses Gen kodiert das induzierbare Isoenzym. Seine Regulation erfolgt durch spezifische Stimuli, was darauf hindeutet, dass es für die Prostanoidbiosynthese verantwortlich ist, die an Entzündungsprozessen und der Mitogenese beteiligt ist. [bereitgestellt von RefSeq, Feb. 2009]

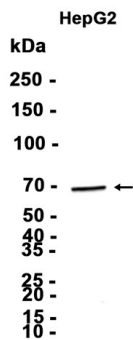
Forschungsbereich

-

Bilddaten



Western-Blot-Analyse von Extrakten aus Milzgewebe der Maus unter Verwendung eines COX2-Kaninchen-Monoklonalantikörpers in einer Verdünnung von 1:1000.



Western-Blot-Analyse von Extrakten aus HepG2-Zellen mit AMRe87843 in einer Verdünnung von 1:1000.