

Produktname: TRF2 Kaninchen-monoklonaler Antikörper**Katalog-Nr.: AMRe87838**

Nur für Forschungszwecke.

Zusammenfassung

Beschreibung	Rekombinanter monoklonaler Kaninchenantikörper
Host	Kaninchen
Anwendung	WB,IHC,ICC/IF,FC
Reaktivität	Menschlich
Konjugation	Unkonjugiert
Modifikation	Unverändert
Isotyp	IgG
Klonalität	Monoklonal
Form	Flüssig
Konzentration	-
Lagerung	Aliquotieren und bei -20°C lagern (12 Monate haltbar).Frost/Tau-Zyklen vermeiden.
Versand	Eisbeutel
Puffer	Geliefert in 50 mM Tris-Glycin (pH 7,4), 0,15 M NaCl, 40 % Glycerin, 0,01 % Natriumazid und 0,05 % Schutzprotein. Haltbar für 12 Monate ab Erhalt.
Aufreinigung	Affinitätsreinigung

Anwendung

Verdünnungsverhältnis	WB 1:1000-1:5000,IHC 1:200-1:1000,ICC/IF 1:100-1:200,FC 1:200-1:500
Molekulargewicht	Calculated MW:60 kDa; Observed MW:65 kDa

Antigen-Informationen

Genname	TRF2
Alternative Namen	TRF2; TRBF2
Gen-ID	7014
SwissProt ID	Q15554
Immunogen	Ein synthetisches Peptid des humanen TRF2

Hintergrund

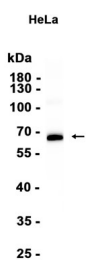
Dieses Gen kodiert für das telomerspezifische Protein TERF2, einen Bestandteil des Telomer-Nukleoproteinkomplexes. TERF2

ist in der Metaphase des Zellzyklus an den Telomeren vorhanden, fungiert als zweiter negativer Regulator der Telomerlänge und spielt eine Schlüsselrolle für die Schutzfunktion der Telomere. Obwohl TERF2 eine ähnliche Telomerbindungsaktivität und Domänenorganisation aufweist, unterscheidet es sich von TERF1 dadurch, dass sein N-Terminus basisch statt sauer ist. [bereitgestellt von RefSeq, Juli 2008]

Forschungsbereich

-

Bilddaten



Western-Blot-Analyse von Extrakten aus HeLa-Zellen unter Verwendung des monoklonalen Kaninchen-Antikörpers TRF2 in einer Verdünnung von 1:5000.