

Produktname: Folatbindendes Protein Kaninchen-monoklonaler Antikörper**Katalog-Nr.: AMRe87835**

Nur für Forschungszwecke.

Zusammenfassung

Beschreibung	Rekombinanter monoklonaler Kaninchenantikörper
Host	Kaninchen
Anwendung	WB,IHC
Reaktivität	Mensch, Maus, Ratte
Konjugation	Unkonjugiert
Modifikation	Unverändert
Isotyp	IgG
Klonalität	Monoklonal
Form	Flüssig
Konzentration	0,55 mg/ml. Die Konzentration dieses Produkts kann chargenabhängig sein.
Lagerung	Aliquotieren und bei -20°C lagern (12 Monate haltbar).Frost/Tau-Zyklen vermeiden.
Versand	Eisbeutel
Puffer	Geliefert in 50 mM Tris-Glycin (pH 7,4), 0,15 M NaCl, 40 % Glycerin, 0,01 % Natriumazid und 0,05 % Schutzprotein. Haltbar für 12 Monate ab Erhalt.
Aufreinigung	Affinitätsreinigung

Anwendung

Verdünnungsverhältnis	WB 1:1000-1:5000,IHC 1:200-1:1000
Molekulargewicht	Calculated MW:30 kDa; Observed MW:40 kDa

Antigen-Informationen

Genname	Folate Binding Protein
Alternative Namen	FBP; FOLR
Gen-ID	2348
SwissProt ID	P15328
Immunogen	Ein synthetisches Peptid des humanen Folat-bindenden Proteins

Hintergrund

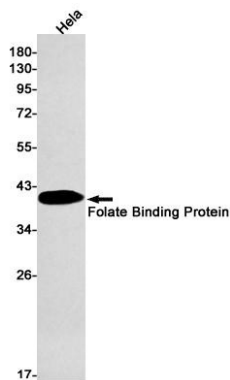
Das von diesem Gen kodierte Protein gehört zur Familie der Folatrezeptoren. Mitglieder dieser Genfamilie binden Folsäure und

ihre reduzierten Derivate und transportieren 5-Methyltetrahydrofolat in die Zellen. Das Genprodukt ist ein sezerniertes Protein, das entweder über eine Glycosylphosphatidylinositol-Bindung an Membranen verankert ist oder in löslicher Form vorliegt. Mutationen in diesem Gen wurden mit Neurodegeneration aufgrund eines zerebralen Folattransportdefekts in Verbindung gebracht. Aufgrund des Vorhandenseins zweier Promotoren, mehrerer Transkriptionsstartstellen und alternativen Spleißens wurden für dieses Gen mehrere Transkriptvarianten gefunden, die für dasselbe Protein kodieren. [bereitgestellt von RefSeq, Okt. 2009]

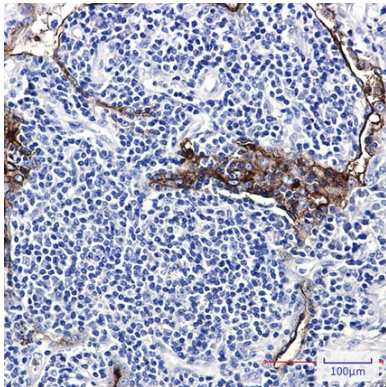
Forschungsbereich

-

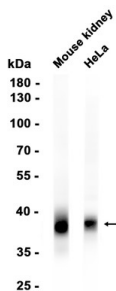
Bilddaten



Western-Blot-Nachweis von Folat-bindendem Protein in HeLa-Zelllysaten unter Verwendung eines Folat-bindenden Protein-Antikörpers (1:1000 verdünnt).



Immunohistochemische Analyse von in Paraffin eingebettetem menschlichem Lungenkrebs unter Verwendung des Antikörpers AMRe87835.



Western-Blot-Analyse von Extrakten aus HeLa-Zellen und Maus-Nierengewebe mit AMRe87835 in einer Verdünnung von 1:1000.

