

Produktname: TCP1 eta Kaninchen-monoklonaler Antikörper**Katalog-Nr.: AMRe87834**

Nur für Forschungszwecke.

Zusammenfassung

Beschreibung	Rekombinanter monoklonaler Kaninchenantikörper
Host	Kaninchen
Anwendung	WB,ICC/IF
Reaktivität	Mensch, Maus, Ratte
Konjugation	Unkonjugiert
Modifikation	Unverändert
Isotyp	IgG
Klonalität	Monoklonal
Form	Flüssig
Konzentration	-
Lagerung	Aliquotieren und bei -20°C lagern (12 Monate haltbar).Frost/Tau-Zyklen vermeiden.
Versand	Eisbeutel
Puffer	Geliefert in 50 mM Tris-Glycin (pH 7,4), 0,15 M NaCl, 40 % Glycerin, 0,01 % Natriumazid und 0,05 % Schutzprotein. Haltbar für 12 Monate ab Erhalt.
Aufreinigung	Affinitätsreinigung

Anwendung

Verdünnungsverhältnis	WB 1:2000-1:20000,ICC/IF 1:100-1:200
Molekulargewicht	Calculated MW:59 kDa; Observed MW:59 kDa

Antigen-Informationen

Genname	TCP1 eta
Alternative Namen	CCTH; CCTETA; NIP7-1; TCP1ETA
Gen-ID	10574
SwissProt ID	Q99832
Immunogen	Ein synthetisches Peptid des humanen TCP1 eta

Hintergrund

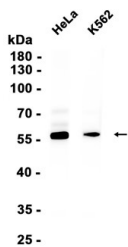
Dieses Gen kodiert ein molekulares Chaperon, das Bestandteil des Chaperonin-haltigen TCP1-Komplexes (CCT), auch bekannt

als TCP1-Ringkomplex (TRiC), ist. Dieser Komplex besteht aus zwei identischen, übereinander gestapelten Ringen, die jeweils acht verschiedene Proteine enthalten. Entfaltete Polypeptide gelangen in die zentrale Kavität des Komplexes und werden ATP-abhängig gefaltet. Der Komplex faltet verschiedene Proteine, darunter Aktin und Tubulin. Alternatives Spleißen führt zu mehreren Transkriptvarianten. Verwandte Pseudogene wurden auf den Chromosomen 5 und 6 identifiziert. [bereitgestellt von RefSeq, Okt. 2009]

Forschungsbereich

-

Bilddaten



Western-Blot-Analyse von Extrakten aus HeLa- und K562-Zellen unter Verwendung eines monoklonalen Kaninchen-Antikörpers gegen TCP1 eta in einer Verdünnung von 1:10000.