

Produktname: TLE1 Kaninchen-monoklonaler Antikörper**Katalog-Nr.: AMRe87831**

Nur für Forschungszwecke.

Zusammenfassung

Beschreibung	Rekombinanter monoklonaler Kaninchenantikörper
Host	Kaninchen
Anwendung	WB,IHC,ICC/IF
Reaktivität	Mensch, Maus, Ratte
Konjugation	Unkonjugiert
Modifikation	Unverändert
Isotyp	IgG
Klonalität	Monoklonal
Form	Flüssig
Konzentration	-
Lagerung	Aliquotieren und bei -20°C lagern (12 Monate haltbar).Frost/Tau-Zyklen vermeiden.
Versand	Eisbeutel
Puffer	Geliefert in 50 mM Tris-Glycin (pH 7,4), 0,15 M NaCl, 40 % Glycerin, 0,01 % Natriumazid und 0,05 % Schutzprotein. Haltbar für 12 Monate ab Erhalt.
Aufreinigung	Affinitätsreinigung

Anwendung

Verdünnungsverhältnis	WB 1:500-1:2000,IHC 1:100-1:200,ICC/IF 1:100-1:200
Molekulargewicht	Calculated MW:83 kDa; Observed MW:83 kDa

Antigen-Informationen

Genname	TLE1
Alternative Namen	ESG; ESG1; GRG1
Gen-ID	7088
SwissProt ID	Q04724
Immunogen	Ein synthetisches Peptid des menschlichen TLE1

Hintergrund

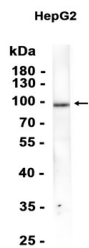
Ein transkriptioneller Korepressor, der an verschiedene Transkriptionsfaktoren bindet. Er hemmt die NF-κB-regulierte

Genexpression. Zudem inhibiert er die durch FOXA2 sowie durch CTNNB1 und Mitglieder der TCF-Familie vermittelte transkriptionelle Aktivierung im Wnt-Signalweg. Die Wirkung von TLE-Familienmitgliedern in voller Länge kann durch die Assoziation mit dominant-negativen AES moduliert werden. Ungewöhnliche Funktion: Er fungiert als Koaktivator für ESRRG.

Forschungsbereich

-

Bilddaten



Western-Blot-Analyse von Extrakten aus HepG2-Zellen unter Verwendung des monoklonalen Kaninchen-Antikörpers TLE1 in einer Verdünnung von 1:1000.