

Produktname: Src Kaninchen-monoklonaler Antikörper**Katalog-Nr.: AMRe87826**

Nur für Forschungszwecke.

Zusammenfassung

Beschreibung	Rekombinanter monoklonaler Kaninchenantikörper
Host	Kaninchen
Anwendung	WB,IHC
Reaktivität	Mensch, Maus, Ratte
Konjugation	Unkonjugiert
Modifikation	Unverändert
Isotyp	IgG
Klonalität	Monoklonal
Form	Flüssig
Konzentration	-
Lagerung	Aliquotieren und bei -20°C lagern (12 Monate haltbar).Frost/Tau-Zyklen vermeiden.
Versand	Eisbeutel
Puffer	Geliefert in 50 mM Tris-Glycin (pH 7,4), 0,15 M NaCl, 40 % Glycerin, 0,01 % Natriumazid und 0,05 % Schutzprotein. Haltbar für 12 Monate ab Erhalt.
Aufreinigung	Affinitätsreinigung

Anwendung

Verdünnungsverhältnis	WB 1:500-1:2000,IHC 1:50-1:100
Molekulargewicht	Calculated MW:60 kDa; Observed MW:60 kDa

Antigen-Informationen

Genname	Src
Alternative Namen	ASV; SRC1; THC6; c-SRC; p60-Src
Gen-ID	6714
SwissProt ID	P12931
Immunogen	Ein synthetisches Peptid des menschlichen Src

Hintergrund

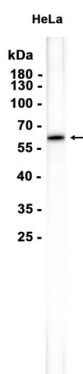
Dieses Gen weist eine hohe Ähnlichkeit zum v-src-Gen des Rous-Sarkomvirus auf. Dieses Proto-Onkogen könnte an der

Regulation der Embryonalentwicklung und des Zellwachstums beteiligt sein. Das von diesem Gen kodierte Protein ist eine Tyrosin-Protein-Kinase, deren Aktivität durch Phosphorylierung mittels c-SRC-Kinase gehemmt werden kann. Mutationen in diesem Gen könnten an der malignen Progression von Darmkrebs beteiligt sein. Für dieses Gen wurden zwei Transkriptvarianten gefunden, die für dasselbe Protein kodieren. [bereitgestellt von RefSeq, Juli 2008]

Forschungsbereich

-

Bilddaten



Western-Blot-Analyse von Extrakten aus HeLa-Zellen unter Verwendung eines monoklonalen Src-Kaninchenantikörpers in einer Verdünnung von 1:1000.