

Produktname: SEC23B Kaninchen-monoklonaler Antikörper**Katalog-Nr.: AMRe87822**

Nur für Forschungszwecke.

Zusammenfassung

Beschreibung	Rekombinanter monoklonaler Kaninchenantikörper
Host	Kaninchen
Anwendung	WB,IHC,ICC/IF,FC,IP
Reaktivität	Maus
Konjugation	Unkonjugiert
Modifikation	Unverändert
Isotyp	IgG
Klonalität	Monoklonal
Form	Flüssig
Konzentration	-
Lagerung	Aliquotieren und bei -20°C lagern (12 Monate haltbar).Frost/Tau-Zyklen vermeiden.
Versand	Eisbeutel
Puffer	Geliefert in 50 mM Tris-Glycin (pH 7,4), 0,15 M NaCl, 40 % Glycerin, 0,01 % Natriumazid und 0,05 % Schutzprotein. Haltbar für 12 Monate ab Erhalt.
Aufreinigung	Affinitätsreinigung

Anwendung

Verdünnungsverhältnis	WB 1:500-1:2000,IHC 1:200-1:1000,ICC/IF 1:20-1:50,FC 1:200-1:500,IP 1:20-1:50
Molekulargewicht	Calculated MW:86 kDa; Observed MW:86 kDa

Antigen-Informationen

Genname	SEC23B
Alternative Namen	Protein transport protein Sec23B
Gen-ID	27054
SwissProt ID	Q9D662
Immunogen	Ein synthetisches Peptid der Maus SEC23B

Hintergrund

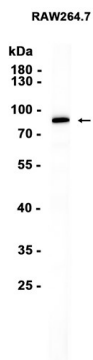
Bestandteil des Hüllproteinkomplexes II (COPII), der die Bildung von Transportvesikeln aus dem endoplasmatischen Retikulum

(ER) fördert

Forschungsbereich

-

Bilddaten



Western-Blot-Analyse von Extrakten aus RAW.264.7-Zellen unter Verwendung des monoklonalen Kaninchen-Antikörpers SEC23B in einer Verdünnung von 1:1000.