

Produktname: Kardiales Troponin I Kaninchen-monoklonaler Antikörper**Katalog-Nr.: AMRe87817**

Nur für Forschungszwecke.

Zusammenfassung

Beschreibung	Rekombinanter monoklonaler Kaninchenantikörper
Host	Kaninchen
Anwendung	WB,IHC,IP
Reaktivität	Mensch, Maus, Ratte
Konjugation	Unkonjugiert
Modifikation	Unverändert
Isotyp	IgG
Klonalität	Monoklonal
Form	Flüssig
Konzentration	-
Lagerung	Aliquotieren und bei -20°C lagern (12 Monate haltbar).Frost/Tau-Zyklen vermeiden.
Versand	Eisbeutel
Puffer	Geliefert in 50 mM Tris-Glycin (pH 7,4), 0,15 M NaCl, 40 % Glycerin, 0,01 % Natriumazid und 0,05 % Schutzprotein. Haltbar für 12 Monate ab Erhalt.
Aufreinigung	Affinitätsreinigung

Anwendung

Verdünnungsverhältnis	WB 1:500-1:2000,IHC 1:200-1:500,IP 1:20-1:50
Molekulargewicht	Calculated MW:24 kDa; Observed MW:28 kDa

Antigen-Informationen

Genname	Cardiac Troponin I
Alternative Namen	CMH7; RCM1; cTnI; CMD2A; TNNC1; CMD1FF
Gen-ID	7137
SwissProt ID	P19429
Immunogen	Rekombinantes Protein des humanen kardialen Troponins I

Hintergrund

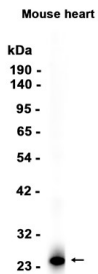
Troponin I (TnI) ist zusammen mit Troponin T (TnT) und Troponin C (TnC) eine der drei Untereinheiten des Troponinkomplexes

der dünnen Filamente quergestreifter Muskulatur. TnI ist die inhibitorische Untereinheit; sie blockiert die Aktin-Myosin-Interaktion und vermittelt dadurch die Entspannung der quergestreiften Muskulatur. Die TnI-Subfamilie umfasst drei Gene: TnI-skeletal-fast-twitch, TnI-skeletal-low-twitch und TnI-cardiac. Dieses Gen kodiert das TnI-cardiac-Protein und wird ausschließlich im Herzmuskelgewebe exprimiert. Mutationen in diesem Gen verursachen die familiäre hypertrophe Kardiomyopathie Typ 7 (CMH7) und die familiäre restriktive Kardiomyopathie (RCM). [bereitgestellt von RefSeq, Juli 2008]

Forschungsbereich

-

Bilddaten



Western-Blot-Analyse von Extrakten aus Mauserzgewebe unter Verwendung eines monoklonalen Kaninchen-Antikörpers gegen kardiales Troponin I in einer Verdünnung von 1:10000.