

Produktname: SIX2 Kaninchen-monoklonaler Antikörper**Katalog-Nr.: AMRe87809**

Nur für Forschungszwecke.

Zusammenfassung

Beschreibung	Rekombinanter monoklonaler Kaninchenantikörper
Host	Kaninchen
Anwendung	WB
Reaktivität	Mensch, Maus, Ratte
Konjugation	Unkonjugiert
Modifikation	Unverändert
Isotyp	IgG
Klonalität	Monoklonal
Form	Flüssig
Konzentration	-
Lagerung	Aliquotieren und bei -20°C lagern (12 Monate haltbar).Frost/Tau-Zyklen vermeiden.
Versand	Eisbeutel
Puffer	Geliefert in 50 mM Tris-Glycin (pH 7,4), 0,15 M NaCl, 40 % Glycerin, 0,01 % Natriumazid und 0,05 % Schutzprotein. Haltbar für 12 Monate ab Erhalt.
Aufreinigung	Affinitätsreinigung

Anwendung

Verdünnungsverhältnis	WB 1:1000-1:5000
Molekulargewicht	Calculated MW:32 kDa; Observed MW:38 kDa

Antigen-Informationen

Genname	SIX2
Alternative Namen	Sine oculis homeobox homolog 2
Gen-ID	10736
SwissProt ID	Q9NPC8
Immunogen	Ein synthetisches Peptid des menschlichen SIX2

Hintergrund

Dieses Gen gehört zur Wirbeltiergenfamilie, die Proteine kodiert, die homolog zum Drosophila-Homeobox-Protein „sine

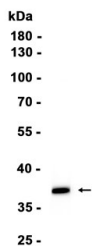
oculis " sind. Das kodierte Protein ist ein Transkriptionsfaktor, der, wie andere Mitglieder dieser Genfamilie, an der Gliedmaßen- oder Augenentwicklung beteiligt sein könnte. [bereitgestellt von RefSeq, Dez. 2008]

Forschungsbereich

-

Bilddaten

Mouse skeletal muscle



Western-Blot-Analyse von Extrakten aus Skelettmuskelgewebe der Maus unter Verwendung des monoklonalen Kaninchenantikörpers SIX2 in einer Verdünnung von 1:1000.