

Produktname: BRG1 Kaninchen-monoklonaler Antikörper**Katalog-Nr.: AMRe87808**

Nur für Forschungszwecke.

Zusammenfassung

| | |
|----------------------|--|
| Beschreibung | Rekombinanter monoklonaler Kaninchenantikörper |
| Host | Kaninchen |
| Anwendung | WB,IHC,ICC/IF |
| Reaktivität | Menschlich |
| Konjugation | Unkonjugiert |
| Modifikation | Unverändert |
| Isotyp | IgG |
| Klonalität | Monoklonal |
| Form | Flüssig |
| Konzentration | - |
| Lagerung | Aliquotieren und bei -20°C lagern (12 Monate haltbar).Frost/Tau-Zyklen vermeiden. |
| Versand | Eisbeutel |
| Puffer | Geliefert in 50 mM Tris-Glycin (pH 7,4), 0,15 M NaCl, 40 % Glycerin, 0,01 % Natriumazid und 0,05 % Schutzprotein. Haltbar für 12 Monate ab Erhalt. |
| Aufreinigung | Affinitätsreinigung |

Anwendung

| | |
|------------------------------|--|
| Verdünnungsverhältnis | WB 1:1000-1:2000,IHC 1:20-1:100,ICC/IF 1:20-1:50 |
| Molekulargewicht | Calculated MW:185 kDa; Observed MW:220 kDa |

Antigen-Informationen

| | |
|--------------------------|---|
| Genname | BRG1 |
| Alternative Namen | BRG1; CSS4; SNF2; SWI2; MRD16; RTPS2; BAF190; SNF2L4; SNF2LB; hSNF2b; BAF190A |
| Gen-ID | 6597 |
| SwissProt ID | P51532 |
| Immunogen | Ein synthetisches Peptid des humanen BRG1 |

Hintergrund

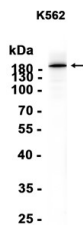
Das von diesem Gen kodierte Protein gehört zur SWI/SNF-Proteinfamilie und ähnelt dem Brahma-Protein von Drosophila.

Mitglieder dieser Familie besitzen Helikase- und ATPase-Aktivität und regulieren vermutlich die Transkription bestimmter Gene durch Veränderung der Chromatin-Struktur um diese Gene herum. Das kodierte Protein ist Bestandteil des großen ATP-abhängigen Chromatin-Remodellierungskomplexes SNF/SWI, der für die Transkriptionsaktivierung von normalerweise durch Chromatin reprimierten Genen erforderlich ist. Darüber hinaus kann dieses Protein an BRCA1 binden und die Expression des tumorfördernden Proteins CD44 regulieren. Mutationen in diesem Gen verursachen das Rhabdoidtumor-Prädispositionssyndrom Typ 2. Für dieses Gen wurden mehrere Transkriptvarianten gefunden, die für verschiedene Isoformen kodieren. [bereitgestellt von RefSeq, Mai 2012]

Forschungsbereich

-

Bilddaten



Western-Blot-Analyse von Extrakten aus K562-Zellen unter Verwendung des monoklonalen Kaninchen-Antikörpers BRG1 in einer Verdünnung von 1:5000.