

Produktname: KRTBH3 Kaninchen-monoklonaler Antikörper**Katalog-Nr.: AMRe87807**

Nur für Forschungszwecke.

Zusammenfassung

Beschreibung	Rekombinanter monoklonaler Kaninchenantikörper
Host	Kaninchen
Anwendung	WB
Reaktivität	Mensch, Maus, Ratte
Konjugation	Unkonjugiert
Modifikation	Unverändert
Isotyp	IgG
Klonalität	Monoklonal
Form	Flüssig
Konzentration	-
Lagerung	Aliquotieren und bei -20°C lagern (12 Monate haltbar).Frost/Tau-Zyklen vermeiden.
Versand	Eisbeutel
Puffer	Geliefert in 50 mM Tris-Glycin (pH 7,4), 0,15 M NaCl, 40 % Glycerin, 0,01 % Natriumazid und 0,05 % Schutzprotein. Haltbar für 12 Monate ab Erhalt.
Aufreinigung	Affinitätsreinigung

Anwendung

Verdünnungsverhältnis	WB 1:1000-1:5000
Molekulargewicht	Calculated MW:54 kDa; Observed MW:54 kDa

Antigen-Informationen

Genname	KRTHB3
Alternative Namen	HB3; Hb-3; KRTHB3
Gen-ID	3889
SwissProt ID	P78385
Immunogen	Rekombinantes Protein des humanen KRTHB3

Hintergrund

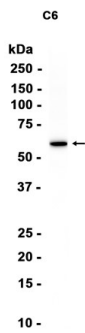
Das von diesem Gen kodierte Protein gehört zur Keratin-Genfamilie. Als Typ-II-Haarkeratin ist es ein basisches Protein, das mit

Typ-I-Keratinen Heterodimere bildet und so Haare und Nägel formt. Die Typ-II-Haarkeratine sind in einer Region des Chromosoms 12q13 gehäuft und werden aufgrund struktureller Ähnlichkeit in zwei unterschiedliche Unterfamilien eingeteilt. Eine Unterfamilie, bestehend aus KRTHB1, KRTHB3 und KRTHB6, ist eng verwandt. Die andere, weniger verwandte Unterfamilie umfasst KRTHB2, KRTHB4 und KRTHB5. Alle Haarkeratine werden im Haarfollikel exprimiert; dieses Haarkeratin sowie KRTHB1 und KRTHB6 finden sich hauptsächlich in der Haarrinde. [bereitgestellt von RefSeq, Juli 2008]

Forschungsbereich

-

Bilddaten



Western-Blot-Analyse von Extrakten aus C6-Zellen unter Verwendung des monoklonalen Kaninchen-Antikörpers KRTHB3 in einer Verdünnung von 1:1000.