

**Produktname: Kardiales Troponin I Kaninchen-monoklonaler Antikörper****Katalog-Nr.: AMRe87800**

Nur für Forschungszwecke.

**Zusammenfassung**

|                      |  |
|----------------------|--|
| <b>Beschreibung</b>  | Rekombinanter monoklonaler Kaninchenantikörper   |
| <b>Host</b>          | Kaninchen  |
| <b>Anwendung</b>     | WB,IHC,FC,IP   |
| <b>Reaktivität</b>   | Menschlich   |
| <b>Konjugation</b>   | Unkonjugiert   |
| <b>Modifikation</b>  | Unverändert  |
| <b>Isotyp</b>        | IgG  |
| <b>Klonalität</b>    | Monoklonal   |
| <b>Form</b>          | Flüssig  |
| <b>Konzentration</b> | -  |
| <b>Lagerung</b>      | Aliquotieren und bei -20°C lagern (12 Monate haltbar).Frost/Tau-Zyklen vermeiden.  |
| <b>Versand</b>       | Eisbeutel  |
| <b>Puffer</b>        | Geliefert in 50 mM Tris-Glycin (pH 7,4), 0,15 M NaCl, 40 % Glycerin, 0,01 % Natriumazid und 0,05 % Schutzprotein. Haltbar für 12 Monate ab Erhalt. |
| <b>Aufreinigung</b>  | Affinitätsreinigung  |

**Anwendung**

|                              |  |
|------------------------------|--|
| <b>Verdünnungsverhältnis</b> | WB 1:5000-1:50000,IHC 1:200-1:500,FC 1:20-1:50,IP 1:50-1:100 |
| <b>Molekulargewicht</b>      | Calculated MW:24 kDa; Observed MW:28 kDa                     |

**Antigen-Informationen**

|                          |  |
|--------------------------|--|
| <b>Genname</b>           | Cardiac Troponin I   |
| <b>Alternative Namen</b> | CMH7; RCM1; cTnI; CMD2A; TNNC1; CMD1FF                     |
| <b>Gen-ID</b>            | 7137   |
| <b>SwissProt ID</b>      | P19429   |
| <b>Immunogen</b>         | Ein synthetisches Peptid des humanen kardialen Troponins I |

**Hintergrund**

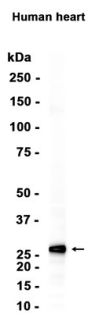
Troponin I (TnI) ist zusammen mit Troponin T (TnT) und Troponin C (TnC) eine der drei Untereinheiten des Troponinkomplexes

der dünnen Filamente quergestreifter Muskulatur. TnI ist die inhibitorische Untereinheit; sie blockiert die Aktin-Myosin-Interaktion und vermittelt dadurch die Entspannung der quergestreiften Muskulatur. Die TnI-Subfamilie umfasst drei Gene: TnI-skeletal-fast-twitch, TnI-skeletal-low-twitch und TnI-cardiac. Dieses Gen kodiert das TnI-cardiac-Protein und wird ausschließlich im Herzmuskelgewebe exprimiert. Mutationen in diesem Gen verursachen die familiäre hypertrophe Kardiomyopathie Typ 7 (CMH7) und die familiäre restriktive Kardiomyopathie (RCM). [bereitgestellt von RefSeq, Juli 2008]

## Forschungsbereich

-

## Bilddaten



Western-Blot-Analyse von Extrakten aus menschlichem Herzgewebe unter Verwendung eines monoklonalen Kaninchen-Antikörpers gegen kardiales Troponin I in einer Verdünnung von 1:1000.