

Produktname: MRPS26 Kaninchen-monoklonaler Antikörper**Katalog-Nr.: AMRe87798**

Nur für Forschungszwecke.

Zusammenfassung

Beschreibung	Rekombinanter monoklonaler Kaninchenantikörper
Host	Kaninchen
Anwendung	WB,ICC/IF
Reaktivität	Menschlich
Konjugation	Unkonjugiert
Modifikation	Unverändert
Isotyp	IgG
Klonalität	Monoklonal
Form	Flüssig
Konzentration	0,55 mg/ml. Die Konzentration dieses Produkts kann chargenabhängig sein.
Lagerung	Aliquotieren und bei -20°C lagern (12 Monate haltbar).Frost/Tau-Zyklen vermeiden.
Versand	Eisbeutel
Puffer	Geliefert in 50 mM Tris-Glycin (pH 7,4), 0,15 M NaCl, 40 % Glycerin, 0,01 % Natriumazid und 0,05 % Schutzprotein. Haltbar für 12 Monate ab Erhalt.
Aufreinigung	Affinitätsreinigung

Anwendung

Verdünnungsverhältnis	WB 1:1000-1:5000,ICC/IF 1:100-1:200
Molekulargewicht	Calculated MW:24 kDa; Observed MW:24 kDa

Antigen-Informationen

Genname	MRPS26
Alternative Namen	GI008; MRPS13; RPMS13; MRP-S13; MRP-S26; NY-BR-87; C20orf193; dJ534B8.3
Gen-ID	64949
SwissProt ID	Q9BYN8
Immunogen	Rekombinantes Protein des humanen MRPS26

Hintergrund

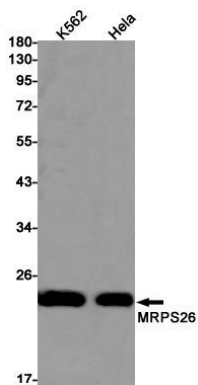
Mitochondriale ribosomale Proteine von Säugetieren werden von Kerngenen kodiert und sind an der Proteinsynthese

innerhalb der Mitochondrien beteiligt. Mitochondriale Ribosomen (Mitoribosomen) bestehen aus einer kleinen 28S- und einer großen 39S-Untereinheit. Ihr Protein-RNA-Verhältnis beträgt schätzungsweise 75 %, im Gegensatz zu prokaryotischen Ribosomen, bei denen dieses Verhältnis umgekehrt ist. Ein weiterer Unterschied zwischen Säugetier-Mitoribosomen und prokaryotischen Ribosomen besteht darin, dass letztere eine 5S-rRNA enthalten. Die Proteine der Mitoribosomen unterscheiden sich zwischen verschiedenen Spezies stark in ihrer Sequenz und teilweise auch in ihren biochemischen Eigenschaften, was eine einfache Erkennung anhand von Sequenzhomologie erschwert. Dieses Gen kodiert ein Protein der 28S-Untereinheit. Es liegt neben und stromabwärts des Gonadotropin-Releasing-Hormon-Vorläufergens. [bereitgestellt von RefSeq, Juli 2008]

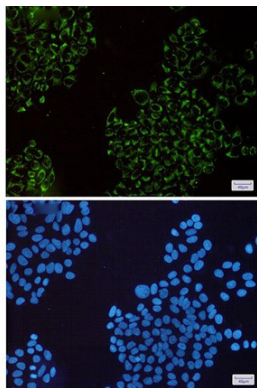
Forschungsbereich

-

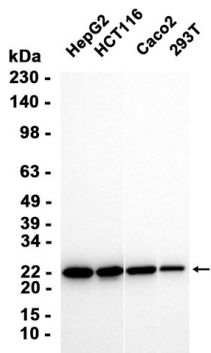
Bilddaten



Western-Blot-Nachweis von MRPS26 in K562, HeLa-Zelllysaten unter Verwendung eines MRPS26-Antikörpers (1:1000 verdünnt).



Immunfluoreszenzanalyse von HeLa-Zellen mit dem Antikörper AMRe87798 (grün) und DAPI (blau).



Western-Blot-Analyse von Extrakten aus HepG2-, HCT116-, Caco2- und 293T-Zellen mit AMRe87798 in einer Verdünnung von 1:1000.