

Produktname: Syntenin Kaninchen-monoklonaler Antikörper**Katalog-Nr.: AMRe87790**

Nur für Forschungszwecke.

Zusammenfassung

Beschreibung	Rekombinanter monoklonaler Kaninchenantikörper
Host	Kaninchen
Anwendung	WB,IHC,ICC/IF,FC,IP
Reaktivität	Menschlich
Konjugation	Unkonjugiert
Modifikation	Unverändert
Isotyp	IgG
Klonalität	Monoklonal
Form	Flüssig
Konzentration	0,5 mg/ml. Die Konzentration dieses Produkts kann chargenabhängig sein.
Lagerung	Aliquotieren und bei -20°C lagern (12 Monate haltbar).Frost/Tau-Zyklen vermeiden.
Versand	Eisbeutel
Puffer	Geliefert in 50 mM Tris-Glycin (pH 7,4), 0,15 M NaCl, 40 % Glycerin, 0,01 % Natriumazid und 0,05 % Schutzprotein. Haltbar für 12 Monate ab Erhalt.
Aufreinigung	Affinitätsreinigung

Anwendung

Verdünnungsverhältnis	WB 1:1000-1:5000,IHC 1:50-1:100,ICC/IF 1:50-1:200,FC 1:20-1:50,IP 1:10-1:100
Molekulargewicht	Calculated MW:32 kDa; Observed MW:32 kDa

Antigen-Informationen

Genname	Syntenin
Alternative Namen	ST1; MDA9; SYCL; MDA-9; TACIP18
Gen-ID	6386
SwissProt ID	O00560
Immunogen	Ein synthetisches Peptid des menschlichen Syntenins

Hintergrund

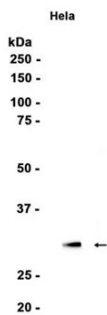
Das von diesem Gen kodierte Protein wurde ursprünglich als Molekül identifiziert, das die Syndecan-vermittelte

Signalübertragung mit dem Zytoskelett verbindet. Das Synthenin-Protein enthält tandemartig wiederholte PDZ-Domänen, die an die zytoplasmatischen, C-terminalen Domänen verschiedener Transmembranproteine binden. Dieses Protein kann auch die Organisation des Zytoskeletts und der Membranen, die Zelladhäsion, den Proteintransport und die Aktivierung von Transkriptionsfaktoren beeinflussen. Es ist primär in membrangebundenen Adhäsionsverbindungen und fokalen Adhäsionen lokalisiert, findet sich aber auch im endoplasmatischen Retikulum und im Zellkern. Alternatives Spleißen führt zu mehreren Transkriptvarianten, die für unterschiedliche Isoformen kodieren. Verwandte Pseudogene wurden auf mehreren Chromosomen identifiziert. [bereitgestellt von RefSeq, Jan. 2017]

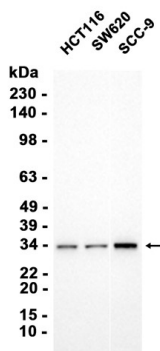
Forschungsbereich

-

Bilddaten



Western-Blot-Analyse von Extrakten aus HeLa-Zellen unter Verwendung des monoklonalen Kaninchen-Antikörpers Syntenin in einer Verdünnung von 1:1000.



Western-Blot-Analyse von Extrakten aus HCT116-, SW620- und SCC-9-Zellen mit AMRe87790 in einer Verdünnung von 1:3000.