

Produktname: TGIF Kaninchen-monoklonaler Antikörper**Katalog-Nr.: AMRe87789**

Nur für Forschungszwecke.

Zusammenfassung

Beschreibung	Rekombinanter monoklonaler Kaninchenantikörper
Host	Kaninchen
Anwendung	WB,IP
Reaktivität	Menschlich
Konjugation	Unkonjugiert
Modifikation	Unverändert
Isotyp	IgG
Klonalität	Monoklonal
Form	Flüssig
Konzentration	0,5 mg/ml. Die Konzentration dieses Produkts kann chargenabhängig sein.
Lagerung	Aliquotieren und bei -20°C lagern (12 Monate haltbar).Frost/Tau-Zyklen vermeiden.
Versand	Eisbeutel
Puffer	Geliefert in 50 mM Tris-Glycin (pH 7,4), 0,15 M NaCl, 40 % Glycerin, 0,01 % Natriumazid und 0,05 % Schutzprotein. Haltbar für 12 Monate ab Erhalt.
Aufreinigung	Affinitätsreinigung

Anwendung

Verdünnungsverhältnis	WB 1:1000-1:5000,IP 1:50-1:200
Molekulargewicht	Calculated MW:43 kDa; Observed MW:32-34 kDa

Antigen-Informationen

Genname	TGIF
Alternative Namen	HPE4; TGIF
Gen-ID	7050
SwissProt ID	Q15583
Immunogen	Ein synthetisches Peptid des humanen TGIF

Hintergrund

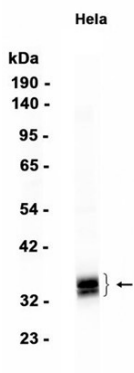
Das von diesem Gen kodierte Protein gehört zur TALE-Superklasse (Three-Amino Acid Loop Extension) atypischer

Homeodomänen. TALE-Homeobox-Proteine sind hochkonservierte Transkriptionsregulatoren. Diese spezielle Homeodomäne bindet an ein zuvor charakterisiertes Retinoid-X-Rezeptor-responsives Element (RXR- α) des zellulären Retinol-bindenden Protein-II-Promotors. Neben seiner Rolle bei der Hemmung der 9-cis-Retinsäure-abhängigen RXR- α -Transkriptionsaktivierung des RXR- α -responsiven Elements ist das Protein ein aktiver transkriptioneller Co-Repressor von SMAD2 und könnte an der Übertragung nukleärer Signale während der Entwicklung und im Erwachsenenalter beteiligt sein. Mutationen in diesem Gen sind mit Holoprosenzephalie Typ 4 assoziiert, einer strukturellen Anomalie des Gehirns. An diesem Locus wurde alternatives Spleißen beobachtet, und es sind mehrere Spleißvarianten beschrieben, die für unterschiedliche Isoformen kodieren. [bereitgestellt von RefSeq, Juli 2013]

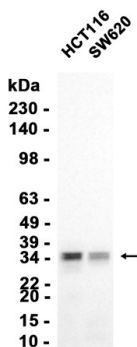
Forschungsbereich

-

Bilddaten



Western-Blot-Analyse von Extrakten aus HeLa-Zellen unter Verwendung des monoklonalen Kaninchen-Antikörpers TGIF in einer Verdünnung von 1:1000.



Western-Blot-Analyse von Extrakten aus HCT116- und SW620-Zellen mit AMRe87789 in einer Verdünnung von 1:1000.