

Produktname: SEC22B Kaninchen-monoklonaler Antikörper**Katalog-Nr.: AMRe87786**

Nur für Forschungszwecke.

Zusammenfassung

Beschreibung	Rekombinanter monoklonaler Kaninchenantikörper
Host	Kaninchen
Anwendung	WB,ICC/IF,FC,IP
Reaktivität	Mensch, Maus, Ratte
Konjugation	Unkonjugiert
Modifikation	Unverändert
Isotyp	IgG
Klonalität	Monoklonal
Form	Flüssig
Konzentration	0,5 mg/ml. Die Konzentration dieses Produkts kann chargenabhängig sein.
Lagerung	Aliquotieren und bei -20°C lagern (12 Monate haltbar).Frost/Tau-Zyklen vermeiden.
Versand	Eisbeutel
Puffer	Geliefert in 50 mM Tris-Glycin (pH 7,4), 0,15 M NaCl, 40 % Glycerin, 0,01 % Natriumazid und 0,05 % Schutzprotein. Haltbar für 12 Monate ab Erhalt.
Aufreinigung	Affinitätsreinigung

Anwendung

Verdünnungsverhältnis	WB 1:1000-1:5000,ICC/IF 1:50-1:200,FC 1:20-1:50,IP 1:20-1:50
Molekulargewicht	Calculated MW:25 kDa; Observed MW:25 kDa

Antigen-Informationen

Genname	SEC22B
Alternative Namen	ERS-24; SEC22L1
Gen-ID	9554
SwissProt ID	O75396
Immunogen	Ein synthetisches Peptid des humanen SEC22B

Hintergrund

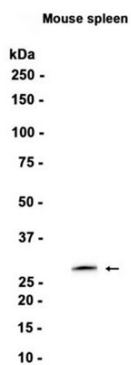
Das von diesem Gen kodierte Protein gehört zur SEC22-Familie der Vesikeltransportproteine. Es bildet offenbar Komplexe mit

SNARE und spielt vermutlich eine Rolle beim ER-Golgi-Proteintransport. Dieses Protein weist eine hohe Ähnlichkeit zu Proteinen von *Mus musculus* und *Cricetulus griseus* auf. [bereitgestellt von RefSeq, Sep. 2009]

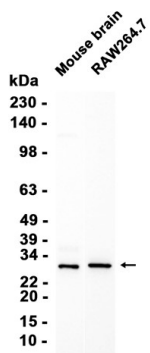
Forschungsbereich

-

Bilddaten



Western-Blot-Analyse von Extrakten aus Milzgewebe der Maus unter Verwendung des monoklonalen Kaninchenantikörpers SEC22B in einer Verdünnung von 1:1000.



Western-Blot-Analyse von Extrakten aus RAW264.7-Zellen und Mausgehirngewebe mit AMRe87786 in einer Verdünnung von 1:1000.