

**Produktname: PROX1 Kaninchen-monoklonaler Antikörper****Katalog-Nr.: AMRe87781**

Nur für Forschungszwecke.

**Zusammenfassung**

<b>Beschreibung</b>	Rekombinanter monoklonaler Kaninchenantikörper
<b>Host</b>	Kaninchen
<b>Anwendung</b>	WB,IHC,ICC/IF
<b>Reaktivität</b>	Mensch, Maus, Ratte
<b>Konjugation</b>	Unkonjugiert
<b>Modifikation</b>	Unverändert
<b>Isotyp</b>	IgG
<b>Klonalität</b>	Monoklonal
<b>Form</b>	Flüssig
<b>Konzentration</b>	0,5 mg/ml. Die Konzentration dieses Produkts kann chargenabhängig sein.
<b>Lagerung</b>	Aliquotieren und bei -20°C lagern (12 Monate haltbar).Frost/Tau-Zyklen vermeiden.
<b>Versand</b>	Eisbeutel
<b>Puffer</b>	Geliefert in 50 mM Tris-Glycin (pH 7,4), 0,15 M NaCl, 40 % Glycerin, 0,01 % Natriumazid und 0,05 % Schutzprotein. Haltbar für 12 Monate ab Erhalt.
<b>Aufreinigung</b>	Affinitätsreinigung

**Anwendung**

<b>Verdünnungsverhältnis</b>	WB 1:500-1:2000,IHC 1:200-1:500,ICC/IF 1:200-1:500
<b>Molekulargewicht</b>	Calculated MW:83 kDa; Observed MW:85 kDa

**Antigen-Informationen**

<b>Genname</b>	PROX1
<b>Alternative Namen</b>	Homeobox prospero-like protein PROX1; PROX-1
<b>Gen-ID</b>	5629
<b>SwissProt ID</b>	Q92786
<b>Immunogen</b>	Rekombinantes Protein des humanen PROX1

**Hintergrund**

Das von diesem Gen kodierte Protein gehört zur Familie der Homeobox-Transkriptionsfaktoren. Mitglieder dieser Familie

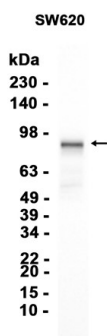
besitzen eine Homeobox-Domäne mit einer 60 Aminosäuren umfassenden Helix-Turn-Helix-Struktur, die an DNA und RNA bindet. Das von diesem Gen kodierte Protein ist bei Wirbeltieren konserviert und spielt möglicherweise eine wichtige Rolle während der Entwicklung. Veränderte Konzentrationen dieses Proteins wurden bei Tumoren verschiedener Organe wie Dickdarm-, Hirn-, Blut-, Brust-, Pankreas-, Leber- und Speiseröhrenkrebs beobachtet. Alternatives Spleißen führt zu mehreren Transkriptvarianten. [bereitgestellt von RefSeq, Juli 2012]

## Forschungsbereich

-

## Bilddaten

Western-Blot-Analyse von Extrakten aus Mausgehirngewebe unter Verwendung des monoklonalen Kaninchen-Antikörpers PROX1 in einer Verdünnung von 1:100.



Western-Blot-Analyse von Extrakten aus SW620-Zellen mit AMRe87781 in einer Verdünnung von 1:1000.