

Produktname: Leber-Carboxylesterase 1 Kaninchen-monoklonaler Antikörper**Katalog-Nr.: AMRe87777**

Nur für Forschungszwecke.

Zusammenfassung

| | |
|----------------------|--|
| Beschreibung | Rekombinanter monoklonaler Kaninchenantikörper |
| Host | Kaninchen |
| Anwendung | WB,IHC,ICC/IF,IP |
| Reaktivität | Menschlich |
| Konjugation | Unkonjugiert |
| Modifikation | Unverändert |
| Isotyp | IgG |
| Klonalität | Monoklonal |
| Form | Flüssig |
| Konzentration | - |
| Lagerung | Aliquotieren und bei -20°C lagern (12 Monate haltbar).Frost/Tau-Zyklen vermeiden. |
| Versand | Eisbeutel |
| Puffer | Geliefert in 50 mM Tris-Glycin (pH 7,4), 0,15 M NaCl, 40 % Glycerin, 0,01 % Natriumazid und 0,05 % Schutzprotein. Haltbar für 12 Monate ab Erhalt. |
| Aufreinigung | Affinitätsreinigung |

Anwendung

| | |
|------------------------------|---|
| Verdünnungsverhältnis | WB 1:1000-1:2000,IHC 1:50-1:200,ICC/IF 1:100-1:200,IP 1:20-1:50 |
| Molekulargewicht | Calculated MW:63 kDa; Observed MW:63 kDa |

Antigen-Informationen

| | |
|--------------------------|---|
| Genname | Liver Carboxylesterase 1 |
| Alternative Namen | CEH; REH; TGH; ACAT; CE-1; CES2; HMSE; SES1; HMSE1; PCE-1; hCE-1 |
| Gen-ID | 1066 |
| SwissProt ID | P23141 |
| Immunogen | Ein synthetisches Peptid der menschlichen Lebercarboxylesterase 1 |

Hintergrund

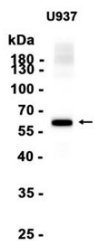
Dieses Gen kodiert für ein Mitglied der großen Carboxylesterase-Familie. Die Mitglieder dieser Familie sind für die Hydrolyse

oder Umesterung verschiedener Xenobiotika wie Kokain und Heroin sowie endogener Substrate mit Ester-, Thioester- oder Amidbindungen verantwortlich. Sie könnten am Fettsäure- und Cholesterinesterstoffwechsel beteiligt sein und eine Rolle im Blut-Hirn-Schrankensystem spielen. Dieses Enzym ist das wichtigste Leberenzym und an der Arzneimittelclearance in der Leber beteiligt. Mutationen dieses Gens führen zu einem Carboxylesterase-1-Mangel. Für dieses Gen wurden drei Transkriptvarianten gefunden, die für drei verschiedene Isoformen kodieren. [bereitgestellt von RefSeq, Juni 2010]

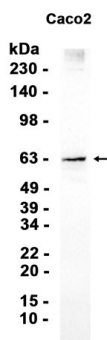
Forschungsbereich

-

Bilddaten



Western-Blot-Analyse von Extrakten aus U937-Zellen unter Verwendung eines monoklonalen Kaninchen-Antikörpers gegen Leber-Carboxylesterase 1 in einer Verdünnung von 1:1000.



Western-Blot-Analyse von Extrakten aus Caco2-Zellen mit AMRe87777 in einer Verdünnung von 1:2000.