

**Produktname: RPS8 Kaninchen-monoklonaler Antikörper****Katalog-Nr.: AMRe87774**

Nur für Forschungszwecke.

**Zusammenfassung**

|                      |  |
|----------------------|--|
| <b>Beschreibung</b>  | Rekombinanter monoklonaler Kaninchenantikörper   |
| <b>Host</b>          | Kaninchen  |
| <b>Anwendung</b>     | WB,ICC/IF,FC,IP  |
| <b>Reaktivität</b>   | Mensch, Maus, Ratte  |
| <b>Konjugation</b>   | Unkonjugiert   |
| <b>Modifikation</b>  | Unverändert  |
| <b>Isotyp</b>        | IgG  |
| <b>Klonalität</b>    | Monoklonal   |
| <b>Form</b>          | Flüssig  |
| <b>Konzentration</b> | 0,55 mg/ml. Die Konzentration dieses Produkts kann chargenabhängig sein.   |
| <b>Lagerung</b>      | Aliquotieren und bei -20°C lagern (12 Monate haltbar).Frost/Tau-Zyklen vermeiden.  |
| <b>Versand</b>       | Eisbeutel  |
| <b>Puffer</b>        | Geliefert in 50 mM Tris-Glycin (pH 7,4), 0,15 M NaCl, 40 % Glycerin, 0,01 % Natriumazid und 0,05 % Schutzprotein. Haltbar für 12 Monate ab Erhalt. |
| <b>Aufreinigung</b>  | Affinitätsreinigung  |

**Anwendung**

|                              |   |
|------------------------------|---|
| <b>Verdünnungsverhältnis</b> | WB 1:500-1:2000,ICC/IF 1:200-1:500,FC 1:100-1:200,IP 1:50-1:100 |
| <b>Molekulargewicht</b>      | Calculated MW:24 kDa; Observed MW:24 kDa                        |

**Antigen-Informationen**

|                          |  |
|--------------------------|--|
| <b>Genname</b>           | RPS8                                   |
| <b>Alternative Namen</b> | S8                                     |
| <b>Gen-ID</b>            | 6202                                   |
| <b>SwissProt ID</b>      | P62241                                 |
| <b>Immunogen</b>         | Rekombinantes Protein des humanen RPS8 |

**Hintergrund**

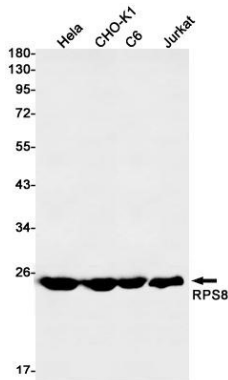
Ribosomen, die Organellen, die die Proteinsynthese katalysieren, bestehen aus einer kleinen 40S- und einer großen 60S-

Untereinheit. Diese Untereinheiten setzen sich aus vier RNA-Spezies und etwa 80 strukturell unterschiedlichen Proteinen zusammen. Dieses Gen kodiert für ein ribosomales Protein, das Bestandteil der 40S-Untereinheit ist. Das Protein gehört zur S8E-Familie der ribosomalen Proteine und befindet sich im Zytoplasma. In kolorektalen Tumoren und Darmpolypen wurde im Vergleich zur entsprechenden normalen Dickdarmschleimhaut eine erhöhte Expression dieses Gens beobachtet. Es wird zusammen mit den kleinen nukleolären RNA-Genen U38A, U38B, U39 und U40 transkribiert, die sich in seinem vierten, fünften, ersten bzw. zweiten Intron befinden. Wie für Gene, die für ribosomale Proteine kodieren, typisch, existieren zahlreiche prozessierte Pseudogene dieses Gens, die über das gesamte Genom verteilt sind. [bereitgestellt von RefSeq, Juli 2008]

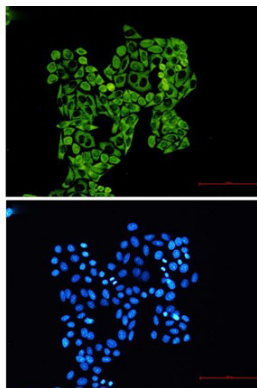
## Forschungsbereich

-

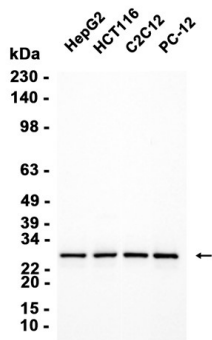
## Bilddaten



Western-Blot-Nachweis von RPS8 in HeLa-, CHO-K1-, C6- und Jurkat-Zelllysaten unter Verwendung eines RPS8-Antikörpers (1:1000 verdünnt).



Immunfluoreszenzanalyse von HeLa-Zellen mit dem Antikörper AMRe87774 (grün) und DAPI (blau).



Western-Blot-Analyse von Extrakten aus HepG2-, HCT116-, C2C12- und PC-12-Zellen mit AMRe87774 in einer Verdünnung von 1:1000.