

Produktname: RPL10A Kaninchen-monoklonaler Antikörper**Katalog-Nr.: AMRe87773**

Nur für Forschungszwecke.

Zusammenfassung

Beschreibung	Rekombinanter monoklonaler Kaninchenantikörper
Host	Kaninchen
Anwendung	WB,IHC,ICC/IF,FC
Reaktivität	Mensch, Maus, Ratte
Konjugation	Unkonjugiert
Modifikation	Unverändert
Isotyp	IgG
Klonalität	Monoklonal
Form	Flüssig
Konzentration	2,2 mg/ml. Die Konzentration dieses Produkts kann chargenabhängig sein.
Lagerung	Aliquotieren und bei -20°C lagern (12 Monate haltbar).Frost/Tau-Zyklen vermeiden.
Versand	Eisbeutel
Puffer	Geliefert in 50 mM Tris-Glycin (pH 7,4), 0,15 M NaCl, 40 % Glycerin, 0,01 % Natriumazid und 0,05 % Schutzprotein. Haltbar für 12 Monate ab Erhalt.
Aufreinigung	Affinitätsreinigung

Anwendung

Verdünnungsverhältnis	WB 1:1000-1:5000,IHC 1:200-1:1000,ICC/IF 1:200-1:500,FC 1:20-1:50
Molekulargewicht	Calculated MW:25 kDa; Observed MW:25 kDa

Antigen-Informationen

Genname	RPL10A
Alternative Namen	L10A; CSA19; NEDD6; Csa-19
Gen-ID	4736
SwissProt ID	P62906
Immunogen	Rekombinantes Protein des humanen RPL10A

Hintergrund

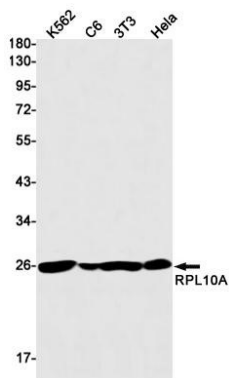
Ribosomen, die Organellen, die die Proteinsynthese katalysieren, bestehen aus einer kleinen 40S- und einer großen 60S-

Untereinheit. Zusammen setzen sich diese Untereinheiten aus vier RNA-Spezies und etwa 80 strukturell unterschiedlichen Proteinen zusammen. Dieses Gen kodiert für ein ribosomales Protein, das Bestandteil der 60S-Untereinheit ist. Das Protein gehört zur L1P-Familie der ribosomalen Proteine und befindet sich im Zytoplasma. Die Expression dieses Gens wird im Thymus durch Cyclosporin A (CsA), ein Immunsuppressivum, herunterreguliert. Studien an Mäusen haben gezeigt, dass die Expression des Gens für das ribosomale Protein L10a in neuronalen Vorläuferzellen während der Entwicklung herunterreguliert ist. Dieses Gen wurde früher als NEDD6 (neural precursor cell expressed, developmentally downregulated 6) bezeichnet, wurde aber in RPL10A (ribosomal protein 10a) umbenannt. Wie für Gene, die ribosomale Proteine kodieren, typisch, existieren mehrere prozessierte Pseudogene dieses Gens, die über das gesamte Genom verteilt sind. [bereitgestellt von RefSeq, Juli 2008]

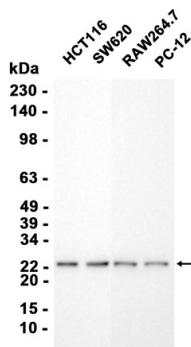
Forschungsbereich

-

Bilddaten



Western-Blot-Nachweis von RPL10A in Lysaten von K562-, C6-, 3T3- und HeLa-Zellen unter Verwendung eines RPL10A-Antikörpers (1:1000 verdünnt).



Western-Blot-Analyse von Extrakten aus HepG2-, HCT116-, RAW264.7- und PC-12-Zellen mit AMRe87773 in einer Verdünnung von 1:3000.