

Produktname: FSTL1 Kaninchen-monoklonaler Antikörper**Katalog-Nr.: AMRe87768**

Nur für Forschungszwecke.

Zusammenfassung

Beschreibung	Rekombinanter monoklonaler Kaninchenantikörper
Host	Kaninchen
Anwendung	WB,IP
Reaktivität	Mensch, Maus, Ratte
Konjugation	Unkonjugiert
Modifikation	Unverändert
Isotyp	IgG
Klonalität	Monoklonal
Form	Flüssig
Konzentration	-
Lagerung	Aliquotieren und bei -20°C lagern (12 Monate haltbar).Frost/Tau-Zyklen vermeiden.
Versand	Eisbeutel
Puffer	Geliefert in 50 mM Tris-Glycin (pH 7,4), 0,15 M NaCl, 40 % Glycerin, 0,01 % Natriumazid und 0,05 % Schutzprotein. Haltbar für 12 Monate ab Erhalt.
Aufreinigung	Affinitätsreinigung

Anwendung

Verdünnungsverhältnis	WB 1:500-1:2000,IP 1:20-1:50
Molekulargewicht	Calculated MW:35 kDa; Observed MW:45 kDa

Antigen-Informationen

Genname	FSTL1
Alternative Namen	FRP; FSL1; OCC1; OCC-1; tsc36; MIR198
Gen-ID	11167
SwissProt ID	Q12841
Immunogen	Rekombinantes Protein des humanen FSTL1

Hintergrund

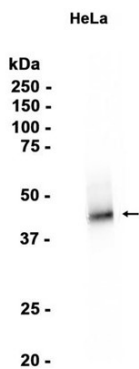
Dieses Gen kodiert für ein Protein mit Ähnlichkeit zu Follistatin, einem Activin-bindenden Protein. Es enthält ein FS-Modul, eine

Follistatin-ähnliche Sequenz mit 10 konservierten Cysteinresten. Man geht davon aus, dass dieses Genprodukt ein mit rheumatoider Arthritis assoziiertes Autoantigen ist. [bereitgestellt von RefSeq, Juli 2008]

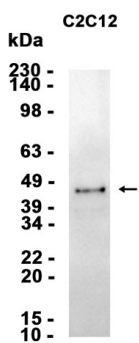
Forschungsbereich

-

Bilddaten



Western-Blot-Analyse von Extrakten aus HeLa-Zellen unter Verwendung des monoklonalen Kaninchen-Antikörpers FSTL1 in einer Verdünnung von 1:1000.



Western-Blot-Analyse von Extrakten aus C2C12-Zellen mit AMRe87768 in einer Verdünnung von 1:1000.