

Produktname: KLF10 Kaninchen-monoklonaler Antikörper**Katalog-Nr.: AMRe87764**

Nur für Forschungszwecke.

Zusammenfassung

Beschreibung	Rekombinanter monoklonaler Kaninchenantikörper
Host	Kaninchen
Anwendung	WB
Reaktivität	Mensch, Maus, Ratte
Konjugation	Unkonjugiert
Modifikation	Unverändert
Isotyp	IgG
Klonalität	Monoklonal
Form	Flüssig
Konzentration	-
Lagerung	Aliquotieren und bei -20°C lagern (12 Monate haltbar).Frost/Tau-Zyklen vermeiden.
Versand	Eisbeutel
Puffer	Geliefert in 50 mM Tris-Glycin (pH 7,4), 0,15 M NaCl, 40 % Glycerin, 0,01 % Natriumazid und 0,05 % Schutzprotein. Haltbar für 12 Monate ab Erhalt.
Aufreinigung	Affinitätsreinigung

Anwendung

Verdünnungsverhältnis	WB 1:1000-1:5000
Molekulargewicht	Calculated MW:53 kDa; Observed MW:53 kDa

Antigen-Informationen

Genname	KLF10
Alternative Namen	EGRA; TIEG; TIEG1; EGR-alpha
Gen-ID	7071
SwissProt ID	Q13118
Immunogen	Ein synthetisches Peptid des humanen KLF10

Hintergrund

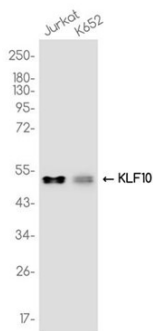
Dieses Gen kodiert für ein Mitglied einer Proteinfamilie mit Zinkfingerdomänen vom C2H2-Typ. Das kodierte Protein ist ein

Transkriptionsrepressor, der als Effektor der TGF- β -Signalübertragung wirkt. Die Aktivität dieses Proteins kann das Wachstum von Tumoren, insbesondere von Bauchspeicheldrüsenkrebs, hemmen. Alternatives Spleißen führt zu mehreren Transkriptvarianten. [bereitgestellt von RefSeq, Juni 2013]

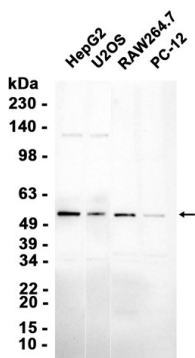
Forschungsbereich

-

Bilddaten



Western-Blot-Analyse von Extrakten aus Jurkat- und K562-Zellen unter Verwendung des monoklonalen Kaninchenantikörpers KLF10 in einer Verdünnung von 1:1000.



Western-Blot-Analyse von Extrakten aus HepG2-, U2OS-, RAW264.7- und PC-12-Zellen mit AMRe87764 in einer Verdünnung von 1:1000.