

Produktname: Lin28B Kaninchen-monoklonaler Antikörper**Katalog-Nr.: AMRe87762**

Nur für Forschungszwecke.

Zusammenfassung

Beschreibung	Rekombinanter monoklonaler Kaninchenantikörper
Host	Kaninchen
Anwendung	WB,ICC/IF,FC,IP
Reaktivität	Menschlich
Konjugation	Unkonjugiert
Modifikation	Unverändert
Isotyp	IgG
Klonalität	Monoklonal
Form	Flüssig
Konzentration	-
Lagerung	Aliquotieren und bei -20°C lagern (12 Monate haltbar).Frost/Tau-Zyklen vermeiden.
Versand	Eisbeutel
Puffer	Geliefert in 50 mM Tris-Glycin (pH 7,4), 0,15 M NaCl, 40 % Glycerin, 0,01 % Natriumazid und 0,05 % Schutzprotein. Haltbar für 12 Monate ab Erhalt.
Aufreinigung	Affinitätsreinigung

Anwendung

Verdünnungsverhältnis	WB 1:500-1:2000,ICC/IF 1:100-1:200,FC 1:20-1:50,IP 1:20-1:50
Molekulargewicht	Calculated MW:27 kDa; Observed MW:35 kDa

Antigen-Informationen

Genname	Lin28B
Alternative Namen	CSDD2
Gen-ID	389421
SwissProt ID	Q6ZN17
Immunogen	Rekombinantes Protein des humanen Lin28B

Hintergrund

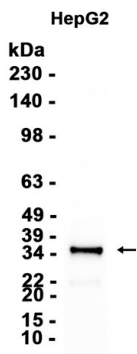
Das von diesem Gen kodierte Protein gehört zur Lin-28-Familie, die sich durch eine Kälteschockdomäne und zwei CCHC-

Zinkfingerdomänen auszeichnet. Dieses Gen wird in Hoden, fetaler Leber, Plazenta sowie in primären menschlichen Tumoren und Krebszelllinien stark exprimiert. Es wird negativ durch microRNAs reguliert, die an Stellen in der 3'-UTR binden. Die Überexpression dieses Gens in primären Tumoren ist mit der Repression der let-7-Familie von microRNAs und der Derepression von let-7-Zielgenen verbunden, was die zelluläre Transformation begünstigt. [bereitgestellt von RefSeq, Juni 2012]

Forschungsbereich

-

Bilddaten



Western-Blot-Analyse von Extrakten aus HepG2-Zellen unter Verwendung des monoklonalen Kaninchenantikörpers Lin28B in einer Verdünnung von 1:1000.