

Produktname: ABL2 Kaninchen-monoklonaler Antikörper**Katalog-Nr.: AMRe87758**

Nur für Forschungszwecke.

Zusammenfassung

Beschreibung	Rekombinanter monoklonaler Kaninchenantikörper
Host	Kaninchen
Anwendung	WB,FC
Reaktivität	Mensch, Maus, Ratte
Konjugation	Unkonjugiert
Modifikation	Unverändert
Isotyp	IgG
Klonalität	Monoklonal
Form	Flüssig
Konzentration	-
Lagerung	Aliquotieren und bei -20°C lagern (12 Monate haltbar).Frost/Tau-Zyklen vermeiden.
Versand	Eisbeutel
Puffer	Geliefert in 50 mM Tris-Glycin (pH 7,4), 0,15 M NaCl, 40 % Glycerin, 0,01 % Natriumazid und 0,05 % Schutzprotein. Haltbar für 12 Monate ab Erhalt.
Aufreinigung	Affinitätsreinigung

Anwendung

Verdünnungsverhältnis	WB 1:1000-1:5000,FC 1:10-1:100
Molekulargewicht	Calculated MW:128 kDa; Observed MW:128 kDa

Antigen-Informationen

Genname	ABL2
Alternative Namen	ARG; ABLL
Gen-ID	27
SwissProt ID	P42684
Immunogen	Ein synthetisches Peptid des humanen ABL2

Hintergrund

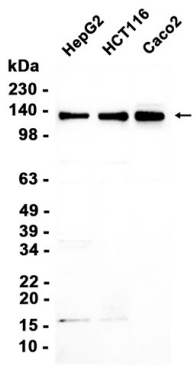
Dieses Gen kodiert für ein Mitglied der Abelson-Familie der nicht-rezeptorischen Tyrosin-Proteinkinasen. Das Protein weist

eine hohe Ähnlichkeit zum c-abl-Onkogen-1-Protein auf, einschließlich der Tyrosinkinase-, SH2- und SH3-Domänen, und spielt über seine C-terminalen F-Aktin- und Mikrotubuli-Bindungssequenzen eine Rolle bei Zytoskelett-Umstrukturierungen. Dieses Gen wird sowohl in normalen Zellen als auch in Tumorzellen exprimiert und ist bei Leukämie an der Translokation mit dem ets-Variante-6-Gen beteiligt. Für dieses Gen wurden mehrere alternativ gespleißte Transkriptvarianten gefunden, die für verschiedene Proteinisoformen kodieren. [bereitgestellt von RefSeq, Nov. 2009]

Forschungsbereich

-

Bilddaten



Western-Blot-Analyse von Extrakten aus HepG2-, HCT116- und Caco2-Zellen unter Verwendung des monoklonalen Kaninchen-Antikörpers ABL2 in einer Verdünnung von 1:3000.