

Produktname: CAP2 Kaninchen-monoklonaler Antikörper**Katalog-Nr.: AMRe87755**

Nur für Forschungszwecke.

Zusammenfassung

Beschreibung	Rekombinanter monoklonaler Kaninchenantikörper
Host	Kaninchen
Anwendung	WB,FC
Reaktivität	Menschlich
Konjugation	Unkonjugiert
Modifikation	Unverändert
Isotyp	IgG
Klonalität	Monoklonal
Form	Flüssig
Konzentration	-
Lagerung	Aliquotieren und bei -20°C lagern (12 Monate haltbar).Frost/Tau-Zyklen vermeiden.
Versand	Eisbeutel
Puffer	Geliefert in 50 mM Tris-Glycin (pH 7,4), 0,15 M NaCl, 40 % Glycerin, 0,01 % Natriumazid und 0,05 % Schutzprotein. Haltbar für 12 Monate ab Erhalt.
Aufreinigung	Affinitätsreinigung

Anwendung

Verdünnungsverhältnis	WB 1:1000-1:5000,FC 1:10-1:100
Molekulargewicht	Calculated MW:53 kDa; Observed MW:53 kDa

Antigen-Informationen

Genname	CAP2
Alternative Namen	CAP 2; Adenylyl cyclase-associated protein 2
Gen-ID	10486
SwissProt ID	P40123
Immunogen	Ein synthetisches Peptid des menschlichen CAP2

Hintergrund

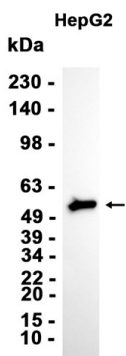
Dieses Gen wurde aufgrund seiner Ähnlichkeit zum Gen für das humane Adenylylcyclase-assoziierte Protein identifiziert. Die

Funktion des von diesem Gen kodierten Proteins ist unbekannt. Es scheint jedoch mit dem Adenylylcyclase-assoziierten Protein und Aktin interagieren zu können. [bereitgestellt von RefSeq, Juli 2008]

Forschungsbereich

-

Bilddaten



Western-Blot-Analyse von Extrakten aus HepG2-Zellen unter Verwendung des monoklonalen Kaninchen-Antikörpers CAP2 in einer Verdünnung von 1:3000.