

Produktname: GSDMD Kaninchen-monoklonaler Antikörper**Katalog-Nr.: AMRe87750**

Nur für Forschungszwecke.

Zusammenfassung

Beschreibung	Rekombinanter monoklonaler Kaninchenantikörper
Host	Kaninchen
Anwendung	WB,IHC,FC,IP
Reaktivität	Maus, Ratte
Konjugation	Unkonjugiert
Modifikation	Unverändert
Isotyp	IgG
Klonalität	Monoklonal
Form	Flüssig
Konzentration	0,5 mg/ml. Die Konzentration dieses Produkts kann chargenabhängig sein.
Lagerung	Aliquotieren und bei -20°C lagern (12 Monate haltbar).Frost/Tau-Zyklen vermeiden.
Versand	Eisbeutel
Puffer	Geliefert in 50 mM Tris-Glycin (pH 7,4), 0,15 M NaCl, 40 % Glycerin, 0,01 % Natriumazid und 0,05 % Schutzprotein. Haltbar für 12 Monate ab Erhalt.
Aufreinigung	Affinitätsreinigung

Anwendung

Verdünnungsverhältnis	WB 1:500-1:2000,IHC 1:200-1:1000,FC 1:200-1:500,IP 1:20-1:50
Molekulargewicht	Calculated MW:53 kDa; Observed MW:53,31 kDa

Antigen-Informationen

Genname	GSDMD
Alternative Namen	DF5L; M2-4; Dfna5l; GsdmD-1; Gsdmdc1; 1810036L03Rik
Gen-ID	69146
SwissProt ID	Q9D8T2
Immunogen	Rekombinantes Protein der Maus-GSMD

Hintergrund

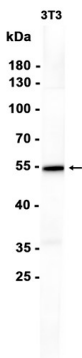
Ermöglicht die Bindung von Phospholipiden und die Aktivität von Weitporenkanälen. Beteiligt an verschiedenen Prozessen,

darunter die Abwehrreaktion gegen Bakterien, die positive Regulation der Interleukin-1 β -Produktion und die Bildung von Proteinkomplexen. Wirkt vorgelagert oder innerhalb der zellulären Antwort auf extrazelluläre Reize. Lokalisiert im Zytosol, im extrazellulären Raum und in der Plasmamembran. Bestandteil des NLRP3-Inflammasom-Komplexes. Wird in verschiedenen Strukturen exprimiert, darunter Darm, Leber, Lunge, Metanephros und Milz. Ortholog zu humanem GSDMD (Gasdermin D). [bereitgestellt von der Alliance of Genome Resources, April 2022]

Forschungsbereich

-

Bilddaten



Western-Blot-Analyse von Extrakten aus 3T3-Zellen unter Verwendung des monoklonalen Kaninchen-Antikörpers GSDMD in einer Verdünnung von 1:1000.