

Produktname: SMARCD1 Kaninchen-monoklonaler Antikörper**Katalog-Nr.: AMRe87749**

Nur für Forschungszwecke.

Zusammenfassung

Beschreibung	Rekombinanter monoklonaler Kaninchenantikörper
Host	Kaninchen
Anwendung	WB,ICC/IF,FC,IP
Reaktivität	Mensch, Maus
Konjugation	Unkonjugiert
Modifikation	Unverändert
Isotyp	IgG
Klonalität	Monoklonal
Form	Flüssig
Konzentration	-
Lagerung	Aliquotieren und bei -20°C lagern (12 Monate haltbar).Frost/Tau-Zyklen vermeiden.
Versand	Eisbeutel
Puffer	Geliefert in 50 mM Tris-Glycin (pH 7,4), 0,15 M NaCl, 40 % Glycerin, 0,01 % Natriumazid und 0,05 % Schutzprotein. Haltbar für 12 Monate ab Erhalt.
Aufreinigung	Affinitätsreinigung

Anwendung

Verdünnungsverhältnis	WB 1:500-1:2000,ICC/IF 1:20-1:50,FC 1:200-1:500,IP 1:20-1:50
Molekulargewicht	Calculated MW:58 kDa; Observed MW:58 kDa

Antigen-Informationen

Genname	SMARCD1
Alternative Namen	CSS11; Rsc6p; BAF60A; CRACD1
Gen-ID	6602
SwissProt ID	Q96GM5
Immunogen	Ein synthetisches Peptid des humanen SMARCD1

Hintergrund

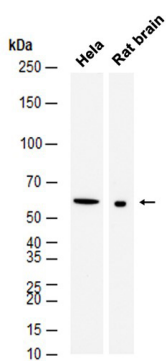
Das von diesem Gen kodierte Protein gehört zur SWI/SNF-Proteinfamilie. Mitglieder dieser Familie weisen Helikase- und

ATPase-Aktivität auf und regulieren vermutlich die Transkription bestimmter Gene durch Veränderung der Chromatin-Struktur um diese Gene herum. Das kodierte Protein ist Bestandteil des großen ATP-abhängigen Chromatin-Remodellierungskomplexes SNF/SWI und zeigt Sequenzähnlichkeit zum Hefe-Protein Swp73. Für dieses Gen wurden zwei Transkriptvarianten gefunden, die für unterschiedliche Isoformen kodieren. [bereitgestellt von RefSeq, Juli 2008]

Forschungsbereich

-

Bilddaten



Western-Blot-Analyse von Extrakten aus HeLa-Zellen und Rattenhirngewebe unter Verwendung eines SMARCD1-Kaninchen-Monoklonalantikörpers in einer Verdünnung von 1:1000.