

Produktname: CPSF6 Kaninchen-monoklonaler Antikörper**Katalog-Nr.: AMRe87746**

Nur für Forschungszwecke.

Zusammenfassung

Beschreibung	Rekombinanter monoklonaler Kaninchenantikörper
Host	Kaninchen
Anwendung	WB,IHC,ICC/IF,FC,IP
Reaktivität	Mensch, Maus, Ratte
Konjugation	Unkonjugiert
Modifikation	Unverändert
Isotyp	IgG
Klonalität	Monoklonal
Form	Flüssig
Konzentration	-
Lagerung	Aliquotieren und bei -20°C lagern (12 Monate haltbar).Frost/Tau-Zyklen vermeiden.
Versand	Eisbeutel
Puffer	Geliefert in 50 mM Tris-Glycin (pH 7,4), 0,15 M NaCl, 40 % Glycerin, 0,01 % Natriumazid und 0,05 % Schutzprotein. Haltbar für 12 Monate ab Erhalt.
Aufreinigung	Affinitätsreinigung

Anwendung

Verdünnungsverhältnis	WB 1:2000-1:20000,IHC 1:100-1:200,ICC/IF 1:100-1:200,FC 1:10-1:100,IP 1:10-1:100
Molekulargewicht	Calculated MW:59 kDa; Observed MW:70 kDa

Antigen-Informationen

Genname	CPSF6
Alternative Namen	CFIM; CFIM68; CFIM72; HPBR11-4; HPBR11-7
Gen-ID	11052
SwissProt ID	Q16630
Immunogen	Ein synthetisches Peptid des humanen CPSF6

Hintergrund

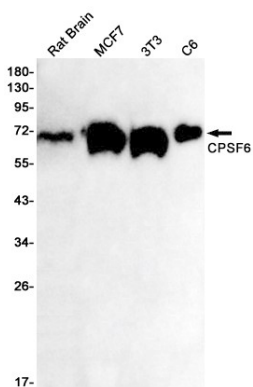
Das von diesem Gen kodierte Protein ist eine Untereinheit eines Spaltungsfaktors, der für die 3'-RNA-Spaltung und die

Polyadenylierung benötigt wird. Die Interaktion des Proteins mit der RNA ist einer der ersten Schritte bei der Bildung des 3'-Endverarbeitungscomplexes und erleichtert die Rekrutierung weiterer Prozessierungsfaktoren. Der Spaltungsfaktorkomplex besteht aus vier Polypeptiden. Dieses Gen kodiert die 68 kDa große Untereinheit. Sie weist eine Domänenorganisation auf, die an Spleißosomenproteine erinnert. [bereitgestellt von RefSeq, Juli 2008]

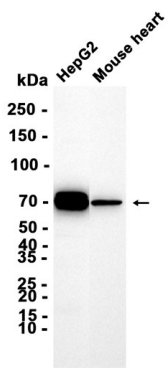
Forschungsbereich

-

Bilddaten



Western-Blot-Nachweis von CPSF6 in Rattenhirn-, MCF7-, 3T3- und C6-Zelllysaten unter Verwendung eines CPSF6-Antikörpers (1:1000 verdünnt).



Western-Blot-Analyse von Extrakten aus HepG2-Zellen und Maus-Herzgewebe mit AMRe87746 in einer Verdünnung von 1:5000.