

Produktname: BRG1 Kaninchen-monoklonaler Antikörper**Katalog-Nr.: AMRe87742**

Nur für Forschungszwecke.

Zusammenfassung

Beschreibung	Rekombinanter monoklonaler Kaninchenantikörper
Host	Kaninchen
Anwendung	WB,IHC,ICC/IF,FC,IP
Reaktivität	Mensch, Maus, Ratte
Konjugation	Unkonjugiert
Modifikation	Unverändert
Isotyp	IgG
Klonalität	Monoklonal
Form	Flüssig
Konzentration	-
Lagerung	Aliquotieren und bei -20°C lagern (12 Monate haltbar).Frost/Tau-Zyklen vermeiden.
Versand	Eisbeutel
Puffer	Geliefert in 50 mM Tris-Glycin (pH 7,4), 0,15 M NaCl, 40 % Glycerin, 0,01 % Natriumazid und 0,05 % Schutzprotein. Haltbar für 12 Monate ab Erhalt.
Aufreinigung	Affinitätsreinigung

Anwendung

Verdünnungsverhältnis	WB 1:200-1:20000,IHC 1:100-1:200,ICC/IF 1:200-1:500,FC 1:100-1:200,IP 1:10-1:100
Molekulargewicht	Calculated MW:185 kDa; Observed MW:220 kDa

Antigen-Informationen

Genname	BRG1
Alternative Namen	Brg1; SW1/SNF; HP1-BP72; SNF2beta; b2b692Clo; b2b508.1Clo
Gen-ID	20586
SwissProt ID	Q3TKT4
Immunogen	Ein synthetisches Peptid von Maus-BRG1

Hintergrund

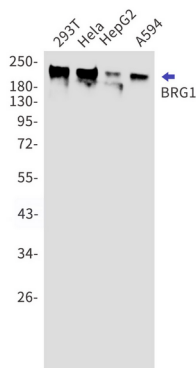
Ein transkriptioneller Koaktivator, der mit nukleären Hormonrezeptoren zusammenwirkt, um die Transkriptionsaktivierung zu

verstärken. Er ist Bestandteil des CREST-BRG1-Komplexes, eines Multiproteinkomplexes, der die Promotoraktivierung reguliert, indem er die calciumabhängige Freisetzung eines Repressorkomplexes und die Rekrutierung eines Aktivorkomplexes orchestriert. In ruhenden Neuronen wird die Transkription des c-FOS-Promotors durch die BRG1-abhängige Rekrutierung eines Phospho-RB1-HDAC-Repressorkomplexes gehemmt. Nach Calciumeinstrom wird RB1 durch Calcineurin dephosphoryliert, was zur Freisetzung des Repressorkomplexes führt. Gleichzeitig wird CREBBP verstärkt über einen CREST-abhängigen Mechanismus an den Promotor rekrutiert, was die Transkriptionsaktivierung zur Folge hat. Der CREST-BRG1-Komplex bindet auch an den NR2B-Promotor, und die aktivitätsabhängige Induktion der NR2B-Expression beinhaltet analog die Freisetzung von HDAC1 und die Rekrutierung von CREBBP.

Forschungsbereich

-

Bilddaten



Western-Blot-Nachweis von BRG1 in 293T-, HeLa-, HepG2- und A594-Zelllysaten unter Verwendung eines BRG1-Antikörpers (1:1000 verdünnt).