

**Produktname: Trk (pan) Kaninchen-monoklonaler Antikörper****Katalog-Nr.: AMRe87737**

Nur für Forschungszwecke.

**Zusammenfassung**

<b>Beschreibung</b>	Rekombinanter monoklonaler Kaninchenantikörper
<b>Host</b>	Kaninchen
<b>Anwendung</b>	WB,IP
<b>Reaktivität</b>	Mensch, Maus, Ratte
<b>Konjugation</b>	Unkonjugiert
<b>Modifikation</b>	Unverändert
<b>Isotyp</b>	IgG
<b>Klonalität</b>	Monoklonal
<b>Form</b>	Flüssig
<b>Konzentration</b>	-
<b>Lagerung</b>	Aliquotieren und bei -20°C lagern (12 Monate haltbar).Frost/Tau-Zyklen vermeiden.
<b>Versand</b>	Eisbeutel
<b>Puffer</b>	Geliefert in 50 mM Tris-Glycin (pH 7,4), 0,15 M NaCl, 40 % Glycerin, 0,01 % Natriumazid und 0,05 % Schutzprotein. Haltbar für 12 Monate ab Erhalt.
<b>Aufreinigung</b>	Affinitätsreinigung

**Anwendung**

<b>Verdünnungsverhältnis</b>	WB 1:500-1:2000,IP 1:20-1:50
<b>Molekulargewicht</b>	Calculated MW:88,92,94 kDa; Observed MW:120-140 kDa

**Antigen-Informationen**

<b>Genname</b>	Trk (pan)
<b>Alternative Namen</b>	MTC; TRK; TRK1; TRKA; Trk-A; p140-TrkA
<b>Gen-ID</b>	4914, 4915, 4916
<b>SwissProt ID</b>	P04629, Q16620, Q16288
<b>Immunogen</b>	Ein synthetisches Peptid des humanen Trk (pan)

**Hintergrund**

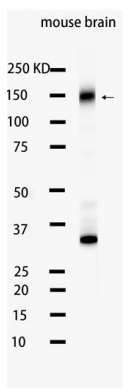
Dieses Gen kodiert für ein Mitglied der Familie der neurotrophen Tyrosinkinase-Rezeptoren (NTRK). Diese Kinase ist ein

membrangebundener Rezeptor, der nach Neurotrophinbindung sich selbst und Mitglieder des MAPK-Signalwegs phosphoryliert. Das Vorhandensein dieser Kinase führt zur Zelldifferenzierung und könnte eine Rolle bei der Spezifizierung sensorischer Neuronen-Subtypen spielen. Mutationen in diesem Gen wurden mit angeborener Schmerzunempfindlichkeit, Anhidrose, selbstverletzendem Verhalten, kognitiven Beeinträchtigungen und Krebs in Verbindung gebracht. Es wurden alternative transkriptionelle Spleißvarianten dieses Gens gefunden, von denen bisher jedoch nur drei charakterisiert wurden. [bereitgestellt von RefSeq, Juli 2008]

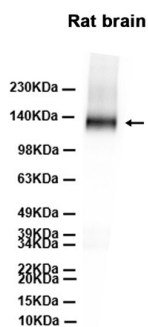
## Forschungsbereich

-

## Bilddaten



Western-Blot-Analyse von Extrakten aus Mausgehirngewebe unter Verwendung des monoklonalen Kaninchen-Antikörpers Trk (pan) in einer Verdünnung von 1:1000.



Western-Blot-Analyse von Extrakten aus Rattenhirngewebe mit AMRe87737 in einer Verdünnung von 1:1000.