

**Produktname: AATF Kaninchen-monoklonaler Antikörper****Katalog-Nr.: AMRe87732**

Nur für Forschungszwecke.

**Zusammenfassung**

<b>Beschreibung</b>	Rekombinanter monoklonaler Kaninchenantikörper
<b>Host</b>	Kaninchen
<b>Anwendung</b>	WB,ICC/IF,IP
<b>Reaktivität</b>	Mensch, Maus
<b>Konjugation</b>	Unkonjugiert
<b>Modifikation</b>	Unverändert
<b>Isotyp</b>	IgG
<b>Klonalität</b>	Monoklonal
<b>Form</b>	Flüssig
<b>Konzentration</b>	-
<b>Lagerung</b>	Aliquotieren und bei -20°C lagern (12 Monate haltbar).Frost/Tau-Zyklen vermeiden.
<b>Versand</b>	Eisbeutel
<b>Puffer</b>	Geliefert in 50 mM Tris-Glycin (pH 7,4), 0,15 M NaCl, 40 % Glycerin, 0,01 % Natriumazid und 0,05 % Schutzprotein. Haltbar für 12 Monate ab Erhalt.
<b>Aufreinigung</b>	Affinitätsreinigung

**Anwendung**

<b>Verdünnungsverhältnis</b>	WB 1:500-1:2000,ICC/IF 1:100-1:200,IP 1:20-1:50
<b>Molekulargewicht</b>	Calculated MW:63 kDa; Observed MW:80 kDa

**Antigen-Informationen**

<b>Genname</b>	AATF
<b>Alternative Namen</b>	DED; BFR2; CHE1; CHE-1
<b>Gen-ID</b>	26574, 56321
<b>SwissProt ID</b>	Q9NY61, Q9JKX4
<b>Immunogen</b>	Rekombinantes Protein des humanen AATF

**Hintergrund**

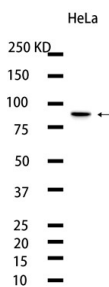
Das von diesem Gen kodierte Protein wurde aufgrund seiner Interaktion mit MAP3K12/DLK, einer Proteinkinase, die

bekanntermaßen an der Induktion der Zellapoptose beteiligt ist, identifiziert. Das Genprodukt enthält einen Leucin-Zipper, ein charakteristisches Motiv von Transkriptionsfaktoren, und zeigte eine starke Transaktivierungsaktivität, wenn es mit der Gal4-DNA-Bindungsdomäne fusioniert wurde. Die Überexpression dieses Gens beeinträchtigte die durch MAP3K12 induzierte Apoptose. [bereitgestellt von RefSeq, Juli 2008]

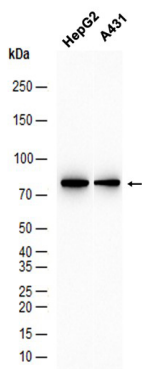
## Forschungsbereich

-

## Bilddaten



Western-Blot-Analyse von Extrakten aus HeLa-Zellen unter Verwendung des monoklonalen Kaninchen-Antikörpers AATF in einer Verdünnung von 1:1000.



Western-Blot-Analyse von Extrakten aus HepG2- und A431-Zellen mit AMRe87732 in einer Verdünnung von 1:1000.