

Produktname: AHSG Kaninchen-monoklonaler Antikörper**Katalog-Nr.: AMRe87729**

Nur für Forschungszwecke.

Zusammenfassung

Beschreibung	Rekombinanter monoklonaler Kaninchenantikörper
Host	Kaninchen
Anwendung	WB,IHC,IP
Reaktivität	Maus, Ratte
Konjugation	Unkonjugiert
Modifikation	Unverändert
Isotyp	IgG
Klonalität	Monoklonal
Form	Flüssig
Konzentration	2,3 mg/ml. Die Konzentration dieses Produkts kann chargenabhängig sein.
Lagerung	Aliquotieren und bei -20°C lagern (12 Monate haltbar).Frost/Tau-Zyklen vermeiden.
Versand	Eisbeutel
Puffer	Geliefert in 50 mM Tris-Glycin (pH 7,4), 0,15 M NaCl, 40 % Glycerin, 0,01 % Natriumazid und 0,05 % Schutzprotein. Haltbar für 12 Monate ab Erhalt.
Aufreinigung	Affinitätsreinigung

Anwendung

Verdünnungsverhältnis	WB 1:500-1:2000,IHC 1:200-1:2000,IP 1:20-1:50
Molekulargewicht	Calculated MW:37 kDa; Observed MW:45-60 kDa

Antigen-Informationen

Genname	AHSG
Alternative Namen	alpha-2-HS-glycoprotein; Fetua; Countertrypin; Fetuin-A
Gen-ID	11625, 25373
SwissProt ID	P29699, P24090
Immunogen	Rekombinantes Protein der Maus-AHSG

Hintergrund

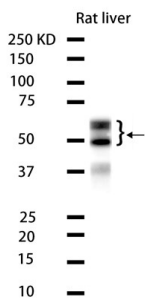
Es wird vermutet, dass dieses Gen Endopeptidase-Inhibitor-Aktivität und Tyrosinkinase-Inhibitor-Aktivität von

Rezeptorsignalproteinen ermöglicht. Es ist an der negativen Regulation der Knochenmineralisierung beteiligt und wirkt vorgelagert oder während der Ossifikation. Es wird vermutet, dass es im Golgi-Apparat, in der kollagenhaltigen extrazellulären Matrix und im extrazellulären Raum lokalisiert ist. Es wird vermutet, dass es Teil eines Proteinkomplexes ist und in der extrazellulären Matrix und im extrazellulären Raum aktiv ist. Es wird in verschiedenen Strukturen exprimiert, darunter Darm, Herz, Gliedmaßensegmente, das Fortpflanzungssystem und die Skelettmuskulatur. Menschliche Orthologe dieses Gens sind mit dem Alopecia-Mental-Retardation-Syndrom Typ 1, der koronaren Herzkrankheit und Diabetes mellitus Typ 2 assoziiert. Es ist ortholog zum menschlichen AHSG (Alpha-2-HS-Glykoprotein). [bereitgestellt von der Alliance of Genome Resources, April 2022]

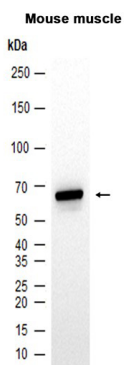
Forschungsbereich

-

Bilddaten



Western-Blot-Analyse von Extrakten aus Rattenlebergewebe unter Verwendung des monoklonalen Kaninchenantikörpers AHSG in einer Verdünnung von 1:1000.



Western-Blot-Analyse von Extrakten aus Mausgehirngewebe mit AMRe87729 in einer Verdünnung von 1:1000.