

**Produktname: ANO6 Kaninchen-monoklonaler Antikörper****Katalog-Nr.: AMRe87726**

Nur für Forschungszwecke.

**Zusammenfassung**

<b>Beschreibung</b>	Rekombinanter monoklonaler Kaninchenantikörper
<b>Host</b>	Kaninchen
<b>Anwendung</b>	WB,IP
<b>Reaktivität</b>	Maus, Ratte
<b>Konjugation</b>	Unkonjugiert
<b>Modifikation</b>	Unverändert
<b>Isotyp</b>	IgG
<b>Klonalität</b>	Monoklonal
<b>Form</b>	Flüssig
<b>Konzentration</b>	-
<b>Lagerung</b>	Aliquotieren und bei -20°C lagern (12 Monate haltbar).Frost/Tau-Zyklen vermeiden.
<b>Versand</b>	Eisbeutel
<b>Puffer</b>	Geliefert in 50 mM Tris-Glycin (pH 7,4), 0,15 M NaCl, 40 % Glycerin, 0,01 % Natriumazid und 0,05 % Schutzprotein. Haltbar für 12 Monate ab Erhalt.
<b>Aufreinigung</b>	Affinitätsreinigung

**Anwendung**

<b>Verdünnungsverhältnis</b>	WB 1:500-1:2000,IP 1:20-1:50
<b>Molekulargewicht</b>	Calculated MW:106 kDa; Observed MW:120 kDa

**Antigen-Informationen**

<b>Genname</b>	ANO6
<b>Alternative Namen</b>	Tmem16f; 2900059G15Rik; F730003B03Rik
<b>Gen-ID</b>	105722, 315272
<b>SwissProt ID</b>	Q6P9J9
<b>Immunogen</b>	Rekombinantes Protein der Maus ANO6

**Hintergrund**

Ermöglicht die Aktivität von spannungsgesteuerten Ionenkanälen, die Aktivität von Phospholipid-Scramblasen und die

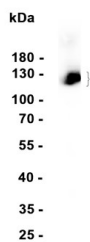
Homodimerisierung von Proteinen. Beteiligt an verschiedenen Prozessen, darunter die Bildung von Membranbläschen, der Transport anorganischer Ionen durch die Membran und die positive Regulation von Transportvorgängen. Wirkt vorgelagert oder innerhalb verschiedener Prozesse, wie der Knochenmineralisierung im Rahmen der Knochenreifung, der Kalzium-aktivierten Phospholipid-Scramble-Aktivität und der Chemotaxis dendritischer Zellen. Ist ein integraler Bestandteil der Plasmamembran. Wird in verschiedenen Strukturen exprimiert, darunter im Verdauungssystem, im Nervensystem, im Atmungssystem, in Sinnesorganen und im Viszerokranium. Menschliche Orthologe dieses Gens sind mit dem Scott-Syndrom, Morbus Bechterew und chronisch-entzündlichen Darmerkrankungen assoziiert. Ortholog zu humanem ANO6 (Anoctamin 6). [bereitgestellt von der Alliance of Genome Resources, April 2022]

## Forschungsbereich

-

## Bilddaten

Mouse spleen



Western-Blot-Analyse von Extrakten aus Milzgewebe der Maus unter Verwendung des monoklonalen Kaninchenantikörpers ANO6 in einer Verdünnung von 1:1000.