

Produktname: ARPC5L Kaninchen-monoklonaler Antikörper**Katalog-Nr.: AMRe87725**

Nur für Forschungszwecke.

Zusammenfassung

| | |
|----------------------|--|
| Beschreibung | Rekombinanter monoklonaler Kaninchenantikörper |
| Host | Kaninchen |
| Anwendung | WB,IHC,ICC/IF,FC |
| Reaktivität | Mensch, Maus, Ratte |
| Konjugation | Unkonjugiert |
| Modifikation | Unverändert |
| Isotyp | IgG |
| Klonalität | Monoklonal |
| Form | Flüssig |
| Konzentration | - |
| Lagerung | Aliquotieren und bei -20°C lagern (12 Monate haltbar).Frost/Tau-Zyklen vermeiden. |
| Versand | Eisbeutel |
| Puffer | Geliefert in 50 mM Tris-Glycin (pH 7,4), 0,15 M NaCl, 40 % Glycerin, 0,01 % Natriumazid und 0,05 % Schutzprotein. Haltbar für 12 Monate ab Erhalt. |
| Aufreinigung | Affinitätsreinigung |

Anwendung

| | |
|------------------------------|---|
| Verdünnungsverhältnis | WB 1:1000-1:5000,IHC 1:200-1:500,ICC/IF 1:200-1:500,FC 1:10-1:100 |
| Molekulargewicht | Calculated MW:17 kDa; Observed MW:17 kDa |

Antigen-Informationen

| | |
|--------------------------|---|
| Genname | ARPC5L |
| Alternative Namen | ARC16-2 |
| Gen-ID | 81873, 74192, 296710 |
| SwissProt ID | Q9BPX5, Q9D898, A1L108 |
| Immunogen | Ein synthetisches Peptid des humanen ARPC5L |

Hintergrund

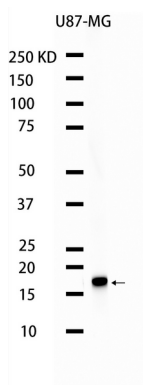
Es wird vermutet, dass es die Bindung von Aktinfilamenten ermöglicht. Es wird vermutet, dass es an der Arp2/3-Komplex-

vermittelten Aktinnukleation und Zellmigration beteiligt ist. Es befindet sich in extrazellulären Exosomen und fokalen Adhäsionen. [bereitgestellt von der Alliance of Genome Resources, April 2022]

Forschungsbereich

-

Bilddaten



Western-Blot-Analyse von Extrakten aus U-87 MG-Zellen unter Verwendung des monoklonalen Kaninchen-Antikörpers ARPC5L in einer Verdünnung von 1:1000.