

**Produktname: ATP1B2 Kaninchen-monoklonaler Antikörper****Katalog-Nr.: AMRe87721**

Nur für Forschungszwecke.

**Zusammenfassung**

<b>Beschreibung</b>	Rekombinanter monoklonaler Kaninchenantikörper
<b>Host</b>	Kaninchen
<b>Anwendung</b>	WB,IP
<b>Reaktivität</b>	Mensch, Maus, Ratte
<b>Konjugation</b>	Unkonjugiert
<b>Modifikation</b>	Unverändert
<b>Isotyp</b>	IgG
<b>Klonalität</b>	Monoklonal
<b>Form</b>	Flüssig
<b>Konzentration</b>	-
<b>Lagerung</b>	Aliquotieren und bei -20°C lagern (12 Monate haltbar).Frost/Tau-Zyklen vermeiden.
<b>Versand</b>	Eisbeutel
<b>Puffer</b>	Geliefert in 50 mM Tris-Glycin (pH 7,4), 0,15 M NaCl, 40 % Glycerin, 0,01 % Natriumazid und 0,05 % Schutzprotein. Haltbar für 12 Monate ab Erhalt.
<b>Aufreinigung</b>	Affinitätsreinigung

**Anwendung**

<b>Verdünnungsverhältnis</b>	WB 1:2000-1:20000,IP 1:50-1:100
<b>Molekulargewicht</b>	Calculated MW:33 kDa; Observed MW:45 kDa

**Antigen-Informationen**

<b>Genname</b>	ATP1B2
<b>Alternative Namen</b>	AMOG
<b>Gen-ID</b>	482, 11932, 24214
<b>SwissProt ID</b>	P14415, P14231, P13638
<b>Immunogen</b>	Ein synthetisches Peptid des humanen ATP1B2

**Hintergrund**

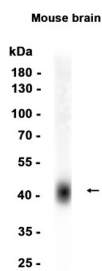
Das von diesem Gen kodierte Protein gehört zur Familie der Na<sup>+</sup>/K<sup>+</sup>- und H<sup>+</sup>/K<sup>+</sup>-ATPasen (β-Kettenproteine) und zur

Unterfamilie der Na<sup>+</sup>/K<sup>+</sup>-ATPasen. Die Na<sup>+</sup>/K<sup>+</sup>-ATPase ist ein integrales Membranprotein, das für die Etablierung und Aufrechterhaltung der elektrochemischen Gradienten von Na<sup>+</sup>- und K<sup>+</sup>-Ionen über die Plasmamembran verantwortlich ist. Diese Gradienten sind essenziell für die Osmoregulation, den natriumgekoppelten Transport verschiedener organischer und anorganischer Moleküle sowie die elektrische Erregbarkeit von Nerven und Muskeln. Das Enzym besteht aus zwei Untereinheiten: einer großen katalytischen Untereinheit ( $\alpha$ ) und einer kleineren Glykoprotein-Untereinheit ( $\beta$ ). Die  $\beta$ -Untereinheit reguliert durch die Bildung von  $\alpha/\beta$ -Heterodimeren die Anzahl der zur Plasmamembran transportierten Natriumpumpen. Die Glykoprotein-Untereinheit der Na<sup>+</sup>/K<sup>+</sup>-ATPase wird von mehreren Genen kodiert. Dieses Gen kodiert eine  $\beta 2$ -Untereinheit. Für dieses Gen wurden zwei Transkriptvarianten gefunden, die für unterschiedliche Isoformen kodieren. [bereitgestellt von RefSeq, Dez. 2014]

## Forschungsbereich

-

## Bilddaten



Western-Blot-Analyse von Extrakten aus Mausgehirngewebe unter Verwendung des monoklonalen Kaninchen-Antikörpers ATP1B2 in einer Verdünnung von 1:1000.