

Produktname: SMARCC2/BAF170 Kaninchen-monoklonaler Antikörper**Katalog-Nr.: AMRe87719**

Nur für Forschungszwecke.

Zusammenfassung

Beschreibung	Rekombinanter monoklonaler Kaninchenantikörper
Host	Kaninchen
Anwendung	WB,IHC,ICC/IF,FC,IP
Reaktivität	Mensch, Maus, Ratte
Konjugation	Unkonjugiert
Modifikation	Unverändert
Isotyp	IgG
Klonalität	Monoklonal
Form	Flüssig
Konzentration	-
Lagerung	Aliquotieren und bei -20°C lagern (12 Monate haltbar).Frost/Tau-Zyklen vermeiden.
Versand	Eisbeutel
Puffer	Geliefert in 50 mM Tris-Glycin (pH 7,4), 0,15 M NaCl, 40 % Glycerin, 0,01 % Natriumazid und 0,05 % Schutzprotein. Haltbar für 12 Monate ab Erhalt.
Aufreinigung	Affinitätsreinigung

Anwendung

Verdünnungsverhältnis	WB 1:500-1:2000,IHC 1:200-1:1000,ICC/IF 1:100-1:200,FC 1:200-1:500,IP 1:20-1:50
Molekulargewicht	Calculated MW:133 kDa; Observed MW:170 kDa

Antigen-Informationen

Genname	SMARCC2/BAF170
Alternative Namen	CSS8; Rsc8; BAF170; CRACC2
Gen-ID	6601, 68094, 362815
SwissProt ID	Q8TAQ2, Q6PDG5
Immunogen	Ein synthetisches Peptid des humanen SMARCC2

Hintergrund

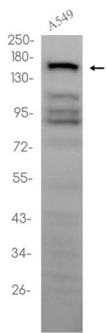
Das von diesem Gen kodierte Protein gehört zur SWI/SNF-Proteinfamilie. Mitglieder dieser Familie weisen Helikase- und

ATPase-Aktivität auf und regulieren vermutlich die Transkription bestimmter Gene durch Veränderung der Chromatin-Struktur um diese Gene herum. Das kodierte Protein ist Bestandteil des großen ATP-abhängigen Chromatin-Remodellierungskomplexes SNF/SWI und enthält ein für viele Transkriptionsfaktoren typisches Leucin-Zipper-Motiv. Für dieses Gen wurden alternativ gespleißte Transkriptvarianten gefunden, die für verschiedene Isoformen kodieren. [bereitgestellt von RefSeq, Juli 2008]

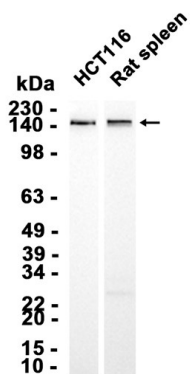
Forschungsbereich

-

Bilddaten



Western-Blot-Analyse von Extrakten aus A549-Zellen unter Verwendung des monoklonalen Kaninchen-Antikörpers SMARCC2/BAF170 in einer Verdünnung von 1:1000.



Western-Blot-Analyse von Extrakten aus HCT116-Zellen und Rattenmilzgewebe mit AMRe87719 in einer Verdünnung von 1:1000.