

**Produktname: KDM4A Kaninchen-monoklonaler Antikörper****Katalog-Nr.: AMRe87715**

Nur für Forschungszwecke.

**Zusammenfassung**

<b>Beschreibung</b>	Rekombinanter monoklonaler Kaninchenantikörper
<b>Host</b>	Kaninchen
<b>Anwendung</b>	WB,IHC,IP
<b>Reaktivität</b>	Mensch, Maus, Ratte
<b>Konjugation</b>	Unkonjugiert
<b>Modifikation</b>	Unverändert
<b>Isotyp</b>	IgG
<b>Klonalität</b>	Monoklonal
<b>Form</b>	Flüssig
<b>Konzentration</b>	-
<b>Lagerung</b>	Aliquotieren und bei -20°C lagern (12 Monate haltbar).Frost/Tau-Zyklen vermeiden.
<b>Versand</b>	Eisbeutel
<b>Puffer</b>	Geliefert in 50 mM Tris-Glycin (pH 7,4), 0,15 M NaCl, 40 % Glycerin, 0,01 % Natriumazid und 0,05 % Schutzprotein. Haltbar für 12 Monate ab Erhalt.
<b>Aufreinigung</b>	Affinitätsreinigung

**Anwendung**

<b>Verdünnungsverhältnis</b>	WB 1:1000-1:5000,IHC 1:100-1:200,IP 1:50-1:100
<b>Molekulargewicht</b>	Calculated MW:121 kDa; Observed MW:150 kDa

**Antigen-Informationen**

<b>Genname</b>	KDM4A
<b>Alternative Namen</b>	JMJD2; JHDM3A; JMJD2A; TDRD14A
<b>Gen-ID</b>	9682
<b>SwissProt ID</b>	O75164
<b>Immunogen</b>	Ein synthetisches Peptid des humanen KDM4A/JHDM3A/JMJD2A

**Hintergrund**

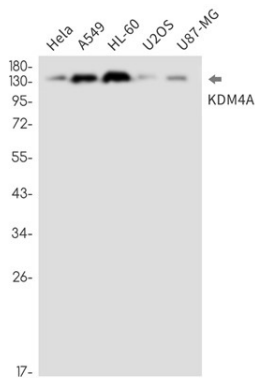
Dieses Gen gehört zur Jumonji-Domäne-2-Familie (JMJD2) und kodiert für ein Protein mit einer JmjN-Domäne, einer JmjC-

Domäne, einer JD2H-Domäne, zwei TUDOR-Domänen und zwei Zinkfingern vom PHD-Typ. Dieses Kernprotein fungiert als trimethylierungsspezifische Demethylase, die bestimmte trimethylierte Histonreste in die dimethylierte Form umwandelt, und als Transkriptionsrepressor. [bereitgestellt von RefSeq, Apr. 2009]

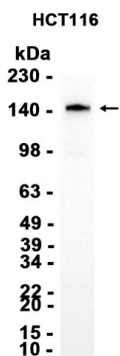
## Forschungsbereich

-

## Bilddaten



Western-Blot-Nachweis von KDM4A in Lysaten von HeLa-, A549-, HL-60-, U2OS- und U87-MG-Zellen unter Verwendung eines KDM4A-Antikörpers (1:1000 verdünnt).



Western-Blot-Analyse von Extrakten aus HCT116-Zellen mit AMRe87715 in einer Verdünnung von 1:2000.