

Produktname: NIT1 Kaninchen-monoklonaler Antikörper**Katalog-Nr.: AMRe87714**

Nur für Forschungszwecke.

Zusammenfassung

Beschreibung	Rekombinanter monoklonaler Kaninchenantikörper
Host	Kaninchen
Anwendung	WB,FC,IP
Reaktivität	Mensch, Maus, Ratte
Konjugation	Unkonjugiert
Modifikation	Unverändert
Isotyp	IgG
Klonalität	Monoklonal
Form	Flüssig
Konzentration	-
Lagerung	Aliquotieren und bei -20°C lagern (12 Monate haltbar).Frost/Tau-Zyklen vermeiden.
Versand	Eisbeutel
Puffer	Geliefert in 50 mM Tris-Glycin (pH 7,4), 0,15 M NaCl, 40 % Glycerin, 0,01 % Natriumazid und 0,05 % Schutzprotein. Haltbar für 12 Monate ab Erhalt.
Aufreinigung	Affinitätsreinigung

Anwendung

Verdünnungsverhältnis	WB 1:1000-1:5000,FC 1:20-1:50,IP 1:50-1:100
Molekulargewicht	Calculated MW:36 kDa; Observed MW:35 kDa

Antigen-Informationen

Genname	NIT1
Alternative Namen	Deaminated glutathione amidase; dGSH amidase; Nitrilase homolog 1
Gen-ID	4817
SwissProt ID	Q86X76
Immunogen	Ein synthetisches Peptid des menschlichen NIT1

Hintergrund

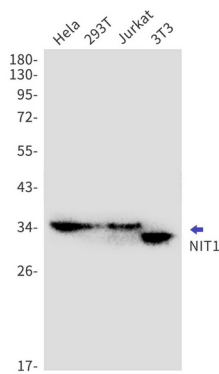
Dieses Gen kodiert für ein Mitglied der Nitrilase-Proteinfamilie mit Homologie zu bakteriellen und pflanzlichen Nitrilasen.

Diese Enzyme spalten Nitrile und organische Amide in die entsprechenden Carbonsäuren und Ammoniak. Für dieses Gen wurden mehrere Transkriptvarianten gefunden, die für verschiedene Isoformen kodieren. [bereitgestellt von RefSeq, Juni 2010]

Forschungsbereich

-

Bilddaten



Western-Blot-Nachweis von NIT1 in Lysaten von HeLa-, 293T-, Jurkat- und 3T3-Zellen unter Verwendung eines NIT1-Antikörpers (1:1000 verdünnt).